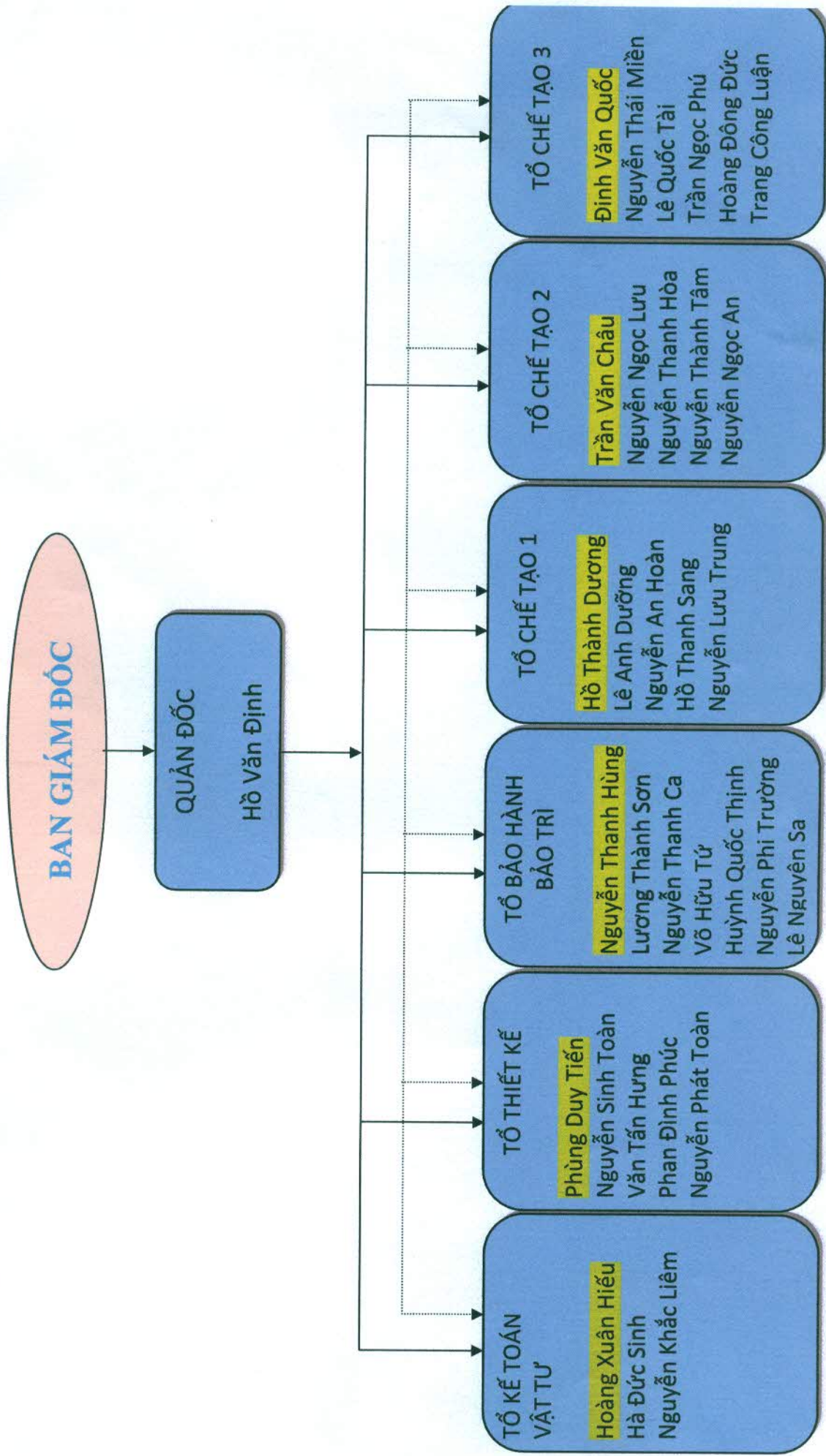


**SƠ ĐỒ TỔ CHỨC PHÂN XƯƠNG CƠ ĐIỆN
(CHẾ TẠO THIẾT BỊ)**



A

<pre> graph TD A((A)) --> B[Thực hiện chế tạo] B --> C{Kiểm tra Chất lượng} C --> D[Lắp ráp cơ khí điện] D --> E[Vận hành thử] E --> F([Nhập kho]) C -- Không đạt --> B E -- Không đạt --> C </pre>	<ul style="list-style-type: none"> - Thực hiện chế tạo cơ khí - Thực hiện lắp thiết bị điện 	Các tổ sản xuất
	<p><u>Nội dung kiểm tra:</u></p> <ul style="list-style-type: none"> - Theo dõi tiến độ chế tạo - Kiểm tra kỹ thuật chi tiết - Kiểm tra chi tiết gia công trên máy công cụ 	Tổ thiết kế
	Lắp ráp sau khi hoàn tất chế tạo	Tổ chế tạo
	<p><u>Nội dung kiểm tra:</u></p> <ul style="list-style-type: none"> - Lắp đặt cơ khí - Lắp đặt điện Vận hành thử 	Tổ thiết kế Tổ chế tạo
	Hoàn tất chế tạo	Tổ chế tạo Kế toán

Quy trình kiểm tra chất lượng gia công cơ khí

Lưu đồ	Nội dung	Bộ phận thực hiện
	- Nhận vật tư theo công thức	Tổ chế tạo
	- Cắt phôi, làm nguội và lắp ghép tạo hình theo bản vẽ	Tổ chế tạo
	- Kiểm tra công đoạn	Tổ thiết kế
	- Thực hiện gia công hoàn thiện các chi tiết rời	Tổ chế tạo

	<ul style="list-style-type: none"> - Kiểm tra công đoạn 	Tổ thiết kế
	<ul style="list-style-type: none"> - Kết hợp lắp ráp tổng thể phần cơ 	Tổ chế tạo
	<ul style="list-style-type: none"> - Kết hợp lắp ráp tổng thể phần điện 	Tổ chế tạo

Quy trình kiểm tra lượng lắp thiết bị điện

Lưu đồ	Nội dung	Bộ phận thực hiện
	<ul style="list-style-type: none"> - Nhận vật tư theo công thức 	Tổ chế tạo
	<ul style="list-style-type: none"> - Lắp thiết bị điện và đi dây động lực, dây điều khiển 	Tổ chế tạo

<pre>graph TD; A[Lắp thiết bị điện] --> B{Kiểm tra Chất lượng}; B -- Đạt --> C[Lắp ráp cơ khí, điện]; B -- Không đạt --> A;</pre>		
	- Kiểm tra chi tiết, thiết bị điện được lắp đặt	Tổ thiết kế
	- Kết hợp lắp ráp tổng thể phần cơ khí	Tổ chế tạo

Người đại diện hợp pháp của cơ sở 



Nguyễn Văn Quá