

Bình Định, Ngày 15 tháng 08 năm 2017

HỒ SƠ VỀ PHƯƠNG TIỆN VẬN CHUYỂN TRANG THIẾT BỊ Y TẾ

Công ty CP Dược - Trang thiết bị y tế Bình Định là công ty Sản xuất và kinh doanh dược phẩm, dược liệu, máy móc thiết bị, dụng cụ vật tư y tế. Công ty cam kết có phương tiện vận chuyển sau:

1. Loại phương tiện vận chuyển của công ty: xe tải 8 tấn

2. Thông tin chi tiết về xe:

- Tên chủ xe: Công ty CP Dược – Trang Thiết Bị Y Tế Bình Định (Bidiphar)
- Địa chỉ: 498 Nguyễn Thái Học, P. Quang Trung, Tp. Quy Nhơn, Tỉnh Bình Định
- Số máy: H100-600321 Số khung: KN3MAP762SK000317
- Nhân hiệu: ASIA Số loại: GRANTO
- Loại xe: Tải Dung tích: 9419
- Màu sơn: Trắng Số chỗ ngồi: 02
- Biển số đăng ký: 77C-07464 Đăng ký lần đầu: 18/9/2003

3. Loại phương tiện vận chuyển của công ty: xe tải 8 tấn

4. Thông tin chi tiết về xe:

- Tên chủ xe: Công ty CP Dược – Trang Thiết Bị Y Tế Bình Định (Bidiphar)
- Địa chỉ: 498 Nguyễn Thái Học, P. Quang Trung, Tp. Quy Nhơn, Tỉnh Bình Định
- Số máy: DE12-600448CA Số khung: KL3WE57C2VK000441
- Nhân hiệu: DAEWOO Số loại: WE57C2
- Loại xe: Tải Dung tích: 11051
- Màu sơn: Trắng Số chỗ ngồi: 02
- Biển số đăng ký: 77C-06330 Đăng ký lần đầu: 21/10/2004

Người đại diện hợp pháp của cơ sở



Nguyễn Văn Quá

CỘNG HOÀ XÃ HỘI CHỦ NGHĨA VIỆT NAM

Socialist Republic of Vietnam

CÔNG AN TỈNH BÌNH ĐỊNH

Bình Định Province's Public Security

PHÒNG CẢNH SÁT GIAO THÔNG

The traffic police Division

CHỨNG NHẬN ĐĂNG KÝ XE Ô TÔ

Car Registration Certificate

Số (Number): 000211



Tên chủ xe (Owner's full name):

Số máy (Engine N°):

CTCP DƯỢC TIBYT BÌNH ĐỊNH

DE12600448C

Địa chỉ (Address):

Số khung (Chassis N°):

498 Nguyễn Thái Học, Quy Nhơn

57C2VK00044

Nhãn hiệu (Brand): **DAEWOO**

Số loại (Model code): **WE57C**

Loại xe (Type): **Tài có mui**

Dung tích (Capacity): **11051**

Màu sơn (Color): **Trắng**

Tải trọng: Hàng hoá: **8500** kg; Số chỗ ngồi (Sit): **2** đứng (Stand): nằm (Lie):

Đăng ký xe có giá trị đến ngày (date of expiry): **31/12/2022**

Bình Định, ngày (date) **17** tháng **06** năm **2014**

Biển số đăng ký (N° Plate)

P. TRƯỜNG PHÒNG

77C-063.30

Chữ ký

Đăng ký lần đầu ngày:

Thượng tá Võ Văn Chín

Date of first registration

21/10/2004

CHỦ PHƯƠNG TIỆN, LÁI XE CẦN BIẾT

Vehicle owners, drivers are to be aware of the following:

1. Khi tham gia giao thông phải mang theo Giấy chứng nhận kiểm định. Nộp lại Giấy chứng nhận kiểm định và Tem kiểm định khi có thông báo thu hồi của các Đơn vị đăng kiểm.

When in traffic, drivers are requested to carry the certificate of inspection. Return certificate and inspection stamp when receiving a withdrawal notice from the Registration and Inspection Center

2. Lái xe khi lưu hành qua cầu, hầm đường bộ phải tuân thủ các biển báo hiệu đường bộ đặt trước công trình.

When passing the bridges, road tunnels, drivers must comply with road warning signs put forward its.

3. Thực hiện bảo dưỡng, sửa chữa nhằm duy trì tình trạng kỹ thuật của xe giữa hai kỳ kiểm định.

Perform maintenance and/or repair to the good technical conditions of the vehicle between two consecutive inspections.

4. Khi có thay đổi thông tin hành chính, thông số kỹ thuật phải đến Đơn vị đăng kiểm để được hướng dẫn làm thủ tục ghi nhận thay đổi.

When roaming, transfer of vehicle ownership, renovation, modification of frame (chassis) or changing of engine No. ... the concerned Registration and Inspection Center (Vietnam Register) should be notified for instructions and the required procedures are to be followed.

5. Xe cơ giới bị tai nạn giao thông đến mức không đảm bảo an toàn kỹ thuật và bảo vệ môi trường theo quy định phải sửa chữa, khắc phục và đến Đơn vị đăng kiểm để kiểm định lại.

A motor vehicle which is damaged by accident and the requirements for technical safety and environment protection are not assured, is to be repaired and brought for re-inspection at an Inspection Center.



BỘ GIAO THÔNG VẬN TÀI
CỤC ĐĂNG KÝ VIỆT NAM

MOT - Vietnam Register

GIẤY CHỨNG NHẬN KIỂM ĐỊNH

AN TOÀN KỸ THUẬT VÀ BẢO VỆ MÔI TRƯỜNG
PHƯƠNG TIỆN GIAO THÔNG CƠ GIỚI ĐƯỜNG BỘ

PERIODICAL INSPECTION CERTIFICATE
OF MOTOR VEHICLE FOR COMPLIANCE WITH TECHNICAL SAFETY
AND ENVIRONMENTAL PROTECTION REQUIREMENTS

№: KC 3388096



1. PHƯƠNG TIỆN (VEHICLE)

Biển đăng ký: **77C-063.30** Số quản lý: 7701S-008351
(Registration Number) (Vehicle Inspection No.)

Loại phương tiện: (Type) ô tô tải (có mui)

Nhãn hiệu: (Mark) DAEWOO

Số loại: (Model code) WE57C2

Số máy: (Engine Number) DE12-600448CA

Số khung: (Chassis Number) KL3WE57C2VK000441

Năm, Nước sản xuất: 1997, Hàn Quốc Niên hạn SD: 2022
(Manufactured Year and Country) (Lifetime limit to)

Kinh doanh vận tải (Commercial Use) Cải tạo (Modification)

2. THÔNG SỐ KỸ THUẬT (SPECIFICATIONS)

Công thức bánh xe: 4x2 Vết bánh xe: 2050/1855 (mm)
(Wheel Formula) (Wheel Tread)

Kích thước bao: (Overall Dimension) 9730 x 2500 x 3800 (mm)

Kích thước bao thùng xe (Outside cargo container dimension)
7500x2480x2700 (mm)

Chiều dài cơ sở: (Wheelbase) 5700 (mm)

Khối lượng bản thân: (Kerb mass) 7500 (kg)

Khối lượng hàng CC theo TK/CP TGGT: 8500/8370 (kg)
(Design/Authorized pay load)

Khối lượng toàn bộ theo TK/CP TGGT: 16130/16000 (kg)
(Design/Authorized total mass)

Khối lượng kéo theo TK/CP TGGT: (kg)
(Design/Authorized towed mass)

Số người cho phép chở: 2 chỗ ngồi, 0 chỗ đứng, 0 chỗ nằm
(Permissible No. of Pers Carried: seat, stood place, laying place)

Loại nhiên liệu: (Type of Fuel Used) Diesel

Thể tích làm việc của động cơ: (Engine Displacement) 11051 (cm3)

Công suất lớn nhất/tốc độ quay: (Max. output/rpm) 166(kW)/2200vph

Số sê-ri: (No.) **KC-3388096** 8621168515

Số lượng lốp, cỡ lốp/trục (Number of tires; Tire size/axle)

1: 2; 11.00-20

2: 4; 11.00-20

Bình Định, ngày 28 tháng 6 năm 2017

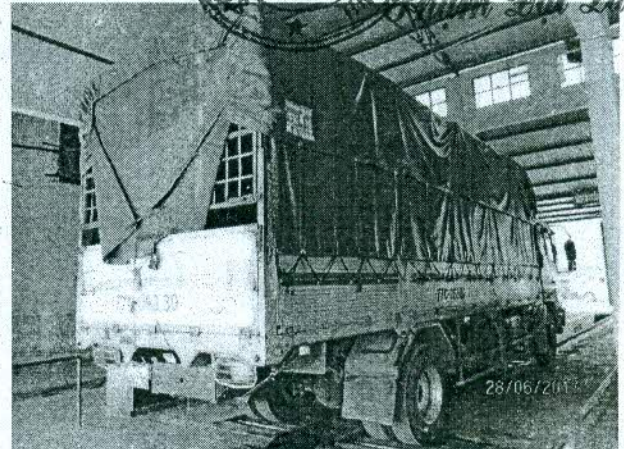
Số phiếu kiểm định (Issued on: Day/Month/Year)

(Inspection Report No)

7701S-12064/17

Có hiệu lực đến hết ngày

(Valid until) **27/09/2017**



Có lắp thiết bị giám sát hành trình (Equipped with Tachograph)

Không cấp tem kiểm định (Inspection stamp was not issued)

Ghi chú: Biển đăng ký nền trắng

Giảm Khối lượng toàn bộ theo qui định tải trọng đường bộ.

M.S.D.N. 300.24901 CÔNG TY CỔ PHẦN TRÁNG TRẠI Y TẾ BÌNH DƯƠNG



VỚI CHỦ XE, LÁI XE:

1. Công nhân chúng tôi nhận bảo hiểm này được cấp từ số 22/2016/TT-BTC ngày 16 tháng 07 năm 2016 của Bộ Tài chính quy định Quy tắc bảo hiểm bắt buộc TNDS của chủ xe cơ giới. Chủ xe, lái xe cần đọc kỹ để biết được quyền lợi và nghĩa vụ của mình khi tham gia bảo hiểm.

2. Khi sử dụng xe, luôn mang theo GCN bảo hiểm này để xuất trình khi cơ quan có thẩm quyền yêu cầu.

3. Khi tai nạn giao thông xảy ra, phải có trách nhiệm:

- Áp dụng mọi biện pháp để cứu chữa người và tài sản.
- Báo ngay cho cơ quan Công an (hoặc chính quyền địa phương) nơi gần nhất và doanh nghiệp bảo hiểm.

Đường dây nóng: 1900 55 88 99/ (04) 3573 0505



GIẤY CHỨNG NHẬN BẢO HIỂM BẮT BUỘC TNDS CỦA CHỦ XE Ô TÔ

Số: 002632625



GIẤY CHỨNG NHẬN BẢO HIỂM TỰ NGUYỄN XE Ô TÔ

Thực hiện theo Quy tắc Bảo hiểm Xe ô tô được cấp theo QĐ 567/BHBV/QĐ-TGD/2015 ngày 19/03/2015 của Tổng Công ty Bảo hiểm Bảo Việt

Số: 002632625

Trụ sở chính: 35 Hai Bà Trưng, Quận Hoàn Kiếm, Hà Nội
Hotline 1900 55 88 99/ (04) 3573 0505
Website www.baoviet.com.vn/baohiem | Email insurancehelp@baoviet.com.vn

02595
ÔNG TY
CỔ PHẦN
TRÁNG TRẠI
Y TẾ BÌNH DƯƠNG
NHON-T

