

CỘNG HÒA XÃ HỘI CHỦ NGHĨA VIỆT NAM
Độc lập - Tự do - Hạnh phúc



GIẤY CHỨNG NHẬN

QUYỀN SỬ DỤNG ĐẤT

QUYỀN SỞ HỮU NHÀ Ở VÀ TÀI SẢN KHÁC GẮN LIỀN VỚI ĐẤT

I. Người sử dụng đất, chủ sở hữu nhà ở và tài sản khác gắn liền với đất

Ông (bà): Trần Thị Na

Năm sinh: 1943 CMND số: 010045459

Ông (bà): Nguyễn Văn Hiền

Năm sinh: 1938 CMND số: 010410285

Địa chỉ: 18-K2 Bách Khoa - Phường Bách Khoa - Hai Bà Trưng - Hà Nội

BI 541456

II. Thửa đất, nhà ở và tài sản khác gắn liền với đất

1. Thửa đất:

- a) Thửa đất số: 34 (LK22-7), tờ bản đồ số: 02 (khu đô thị)
b) Địa chỉ: Khu đô thị mới Văn Khê, phường La Khê,
quận Hà Đông, thành phố Hà Nội
c) Diện tích: 110.4 m²
(Bằng chữ: Một trăm mười phẩy bốn mét vuông)
d) Hình thức sử dụng: Riêng 110.4 m², chung Không m²
đ) Mục đích sử dụng: Đất ở tại đô thị (ODT)
e) Thời hạn sử dụng: Lâu dài
g) Nguồn gốc sử dụng: Nhà nước giao đất có thu tiền sử dụng đất

2. Nhà ở:

- a) Địa chỉ: LK22-7 Khu đô thị mới Văn Khê, phường La Khê,
quận Hà Đông, thành phố Hà Nội
b) Diện tích xây dựng: 83.803 m², c) Diện tích sàn: 322.526 m²
d) Kết cấu: Khung, sàn bê tông cốt thép
đ) Cấp (Hạng): III, e) Số tầng: 4
g) Năm hoàn thành xây dựng: 2011, h) Thời hạn sở hữu: -/-

3. Công trình xây dựng khác: -/-

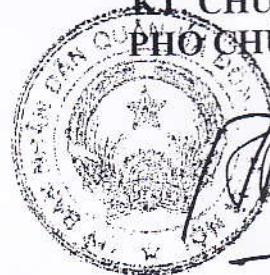
4. Rừng sản xuất là rừng trồng: -/-

5. Cây lâu năm: -/-

6. Ghi chú: Không

Hà Đông, ngày 7 tháng 8 năm 2012
TM. ỦY BAN NHÂN DÂN QUẬN HÀ ĐÔNG,

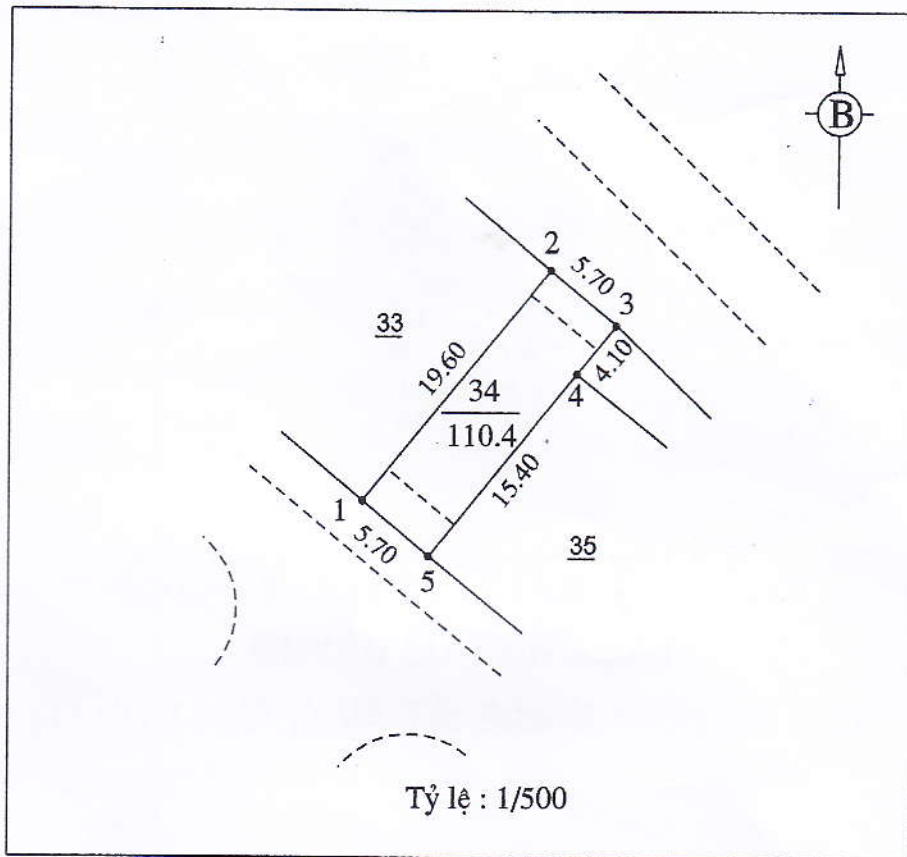
KT. CHỦ TỊCH
PHÓ CHỦ TỊCH



Nguyễn Trường Sơn

Số vào sổ cấp GCN: CH - 016AD

III. Sơ đồ thửa đất, nhà ở và tài sản khác gắn liền với đất



IV. Những thay đổi sau khi cấp giấy chứng nhận

Nội dung thay đổi và cơ sở pháp lý	Xác nhận của cơ quan có thẩm quyền

Nội dung thay đổi và cơ sở pháp lý	Xác nhận của cơ quan có thẩm quyền

Người được cấp Giấy chứng nhận không được sửa chữa, tẩy xóa hoặc bổ sung bất kỳ nội dung nào trong Giấy chứng nhận; khi bị mất hoặc hư hỏng Giấy chứng nhận phải khai báo ngay với cơ quan cấp Giấy.