

CỘNG HÒA XÃ HỘI CHỦ NGHĨA VIỆT NAM  
Độc lập - Tự do - Hạnh phúc



**GIẤY CHỨNG NHẬN**  
**QUYỀN SỬ DỤNG ĐẤT**  
**QUYỀN SỞ HỮU NHÀ Ở VÀ TÀI SẢN KHÁC GẮN LIÊN VỚI ĐẤT**

**I. Người sử dụng đất, chủ sở hữu nhà ở và tài sản khác gắn liền với đất**

**Ông: PHẠM HOÀNG PHƯƠNG**

Năm sinh: 1971 CMND số: 022352353

**và Bà: NGUYỄN THANH HIỀN**

Năm sinh: 1976 CMND số: 022971672

**BB 937098**



## II. Thừa đất, nhà ở và tài sản khác gắn liền với đất

019h0000

### 1. Thừa đất:

- a) Thừa đất số: 73 , tờ bản đồ số: 2  
b) Địa chỉ:  
52/12 Thoại Ngọc Hầu, Phường Hoà Thạnh, Quận Tân Phú, Thành phố Hồ Chí Minh  
c) Diện tích: 96,2 m<sup>2</sup>, (bằng chữ: Chín mươi sáu phẩy hai mét vuông)  
d) Hình thức sử dụng: riêng 92,2 m<sup>2</sup>, chung Không  
đ) Mục đích sử dụng: Đất ở tại đô thị  
e) Thời hạn sử dụng: Lâu dài  
g) Nguồn gốc sử dụng: Nhà nước công nhận quyền sử dụng đất

### 2. Nhà ở:

- a) Địa chỉ: 52/12 Thoại Ngọc Hầu, Phường Hoà Thạnh, Quận Tân Phú, Thành phố Hồ Chí Minh  
b) Diện tích xây dựng: 74,9 m<sup>2</sup>, c) Diện tích sàn: 267,3 m<sup>2</sup>  
d) Kết cấu: Tường gạch, sàn BTCT, mái BTCT  
đ) Cấp (Hạng): Cấp 2 , e) Số tầng: 3+ST  
f) Năm hoàn thành xây dựng: -/- , h) Thời hạn sở hữu: Lâu dài

3. Công trình xây dựng khác: Chưa chứng nhận quyền sở hữu.

4. Rừng sản xuất là rừng trồng: Chưa chứng nhận quyền sở hữu.

5. Cây lâu năm: Chưa chứng nhận quyền sở hữu.

### 6. Ghi chú:

- .Số thửa cũ: MPT(73,57).  
.Số nhà cũ: 52/14.  
.Cấp đổi theo giấy chứng nhận số H04523 do UBND quận Tân Phú cấp ngày 03/11/2005.  
.Quy hoạch sử dụng đất : khu vực đất ở hiện hữu .  
.Lộ giới đường quy định: 16M.  
(theo Quyết định số 3650/QĐ-UBND ngày 18/12/2008 của UBND quận Tân Phú)  
 .Phần diện tích đất 5.95m<sup>2</sup> không công nhận do vi phạm lộ giới và nằm ngoài Giấy chứng nhận số H04523.  
 .Phần diện tích xây dựng không công nhận do xây dựng sai phép.  
.Chủ sử dụng phải chấp hành các quy định của nhà nước đối với phần diện tích nhà, đất không phù hợp quy hoạch.  
.Phần chi tiết xem tại Bản vẽ hiện trạng số 3396 do công ty ADEC lập ngày 03/6/2010.  
.Mã vùng: 12607.

Tân Phú, ngày 23 tháng 7 năm 2010

TM. ỦY BAN NHÂN DÂN QUẬN TÂN PHÚ

KT. CHỦ TỊCH

PHÓ CHỦ TỊCH



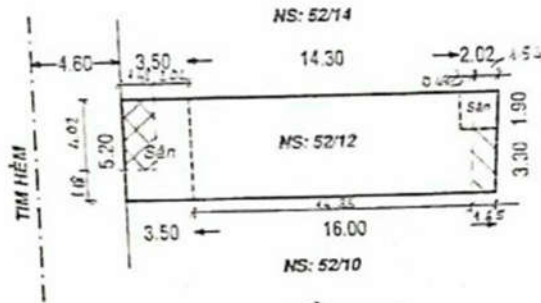
Lương Thị Phượng

Số vào sổ cấp: GCN: CH06308

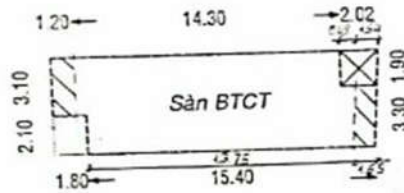




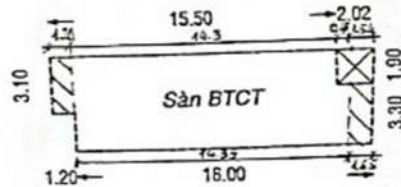
### III. Sơ đồ thửa đất, nhà ở và tài sản khác gắn liền với đất



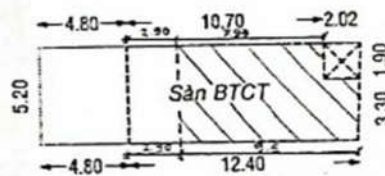
TẦNG 1



TẦNG 2



TẦNG 3



SÂN THƯỢNG

Nội dung thay đổi và cơ sở pháp lý

Xác nhận của cơ quan  
có thẩm quyền

23 -01- 2018

(Tờ trình số: /TTr-TNMT)

TM.ỦY BAN NHÂN DÂN QUẬN TÂN PHÚ

KT.CHỦ TỊCH

PHÓ CHỦ TỊCH

- Nội dung tại Mục II.I.d về Hình thức sử dụng  
riêng 92,2m<sup>2</sup> là chưa chính xác, diện tích đúng là 96,2m<sup>2</sup>.  
(theo biên bản kiểm tra ngày 22/01/2017 của Chi nhánh  
Văn phòng đăng ký đất đai quận Tân Phú)



Lương Thị Phương

Tờ trình số: 286/TTr-DK&CCN

31 -01- 2018

Chuyển nhượng cho:

Bà: **VÕ THỊ KIM CẢNH (VÕ TÚ CẨM)**

Năm sinh: 1977, CMND: 024 597 461

theo hồ sơ số 000268.CN.001



Trương Công Định

Người được cấp Giấy chứng nhận không được sửa chữa, tẩy xóa hoặc bổ sung bất kỳ nội dung nào trong Giấy chứng nhận; khi bị mất hoặc hư hỏng Giấy chứng nhận phải khai báo ngay với cơ quan cấp Giấy.

