

5C4527

Baxter**SHORT NOSE CLAMP FOR OUTLET PORT OF PLASTIC CONTAINER
KẸP XANH****Mô tả**

Kẹp này được thiết kế để tạo thuận lợi trong việc kết nối hoặc tháo kết nối giữa hệ thống ống thông lọc màng bụng và túi dịch lọc.

Cơ chế hoạt động

Khi được đóng, kẹp sẽ bịt kín đường ra của túi chứa dịch lọc màng bụng hỗ trợ cho việc kết nối và tháo kết nối với đầu nối của hệ thống.

Hướng dẫn sử dụng**Cảnh báo**

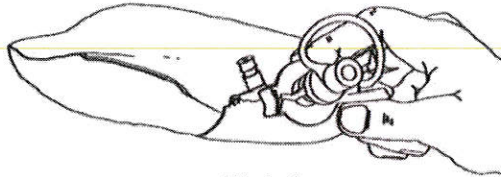
Sử dụng kỹ thuật vô trùng. Sự nhiễm khuẩn ở bất kỳ phần nào trên đường dẫn dịch cũng có thể dẫn đến nhiễm trùng màng bụng.

Nhiều sản phẩm lọc máu của các nhà sản xuất khác được sử dụng chung với thiết bị hoặc bộ sử dụng một lần của Baxter Healthcare Corporation. Baxter không kiểm soát sự thay đổi, dung sai, cường độ cơ học hoặc những thay đổi khác theo thời gian. Do đó, Baxter không thể đảm bảo rằng các sản phẩm lọc máu của các nhà sản xuất khác khi kết nối với sản phẩm của Baxter sẽ hoạt động hiệu quả.

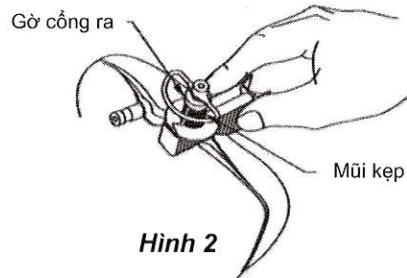
Xem hướng dẫn kèm theo bộ chuyển tiếp dung dịch và túi chứa dung dịch.

Bít cổng ra và gắn bộ kết nối:

- Đặt kẹp lên phần ống nhựa ở cổng ra của túi dịch, mặt có khe chứa ống nhựa (gọi là mũi kẹp) hướng ra ngoài. Điều chỉnh kẹp sao cho ống nhựa nằm vào khe của kẹp. Xem **Hình 1**.

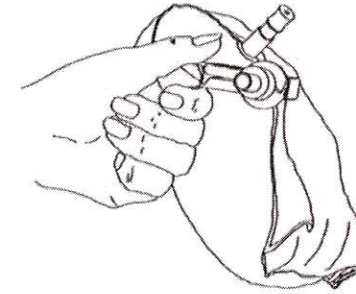
**Hình 1**

- Mặt có khe của kẹp (mũi kẹp) nằm thẳng hàng với phần gờ của cổng ra.
- Nhấn hai bên má kẹp cho đến khi nghe tiếng tách để đóng kẹp lại. Xem **Hình 2**.

**Hình 2**

Kích thước Toa: Ngang 14,6cm x Cao 20,5cm - Font: Arial - Size: 9 pt

- Giật vòng kéo ra khỏi cổng ra của túi dịch và tháo nắp bảo vệ ở đầu bộ kết nối.
- Một tay cầm kẹp, một tay cầm bộ kết nối và gắn vào cổng ra.
- Ép hai tay cầm của kẹp để lấy kẹp ra. Xem **Hình 3**.

**Hình 3****Tháo bộ kết nối:**

- Dùng kẹp như mô tả trong bước 1 đến bước 3 ở trên.
- Một tay giữ chặt kẹp các ngón tay nằm ở phía sau gờ. Để tháo bộ kết nối ra, tay còn lại giữ chặt phía sau gờ của đầu bộ kết nối và xoắn, kéo tự do để rút đầu kết nối ra khỏi cổng.
- Kẹp hoạt động như một dụng cụ bịt kín. Lấy kẹp ra khỏi túi dịch sau khi đã sử dụng hết dịch.

Ghi chú

Có thể sử dụng lại kẹp cho đến khi kẹp và chức năng lò xo không còn dùng được nữa.

Sản xuất bởi công ty trực thuộc
Baxter Healthcare Corporation
Deerfield, IL 60015 USA/ Mỹ

Sản xuất tại Baxter Healthcare S.A, Ailen.

©Bản quyền 1999, thuộc về Baxter Healthcare Corporation.