

**QUY TRÌNH**  
**SẢN XUẤT KHẤU TRANG Y TẾ**

**NHỮNG THAY ĐỔI CỦA TÀI LIỆU**

Ngày tháng	Nội dung thay đổi	Lần đầu ban hành	Ghi chú

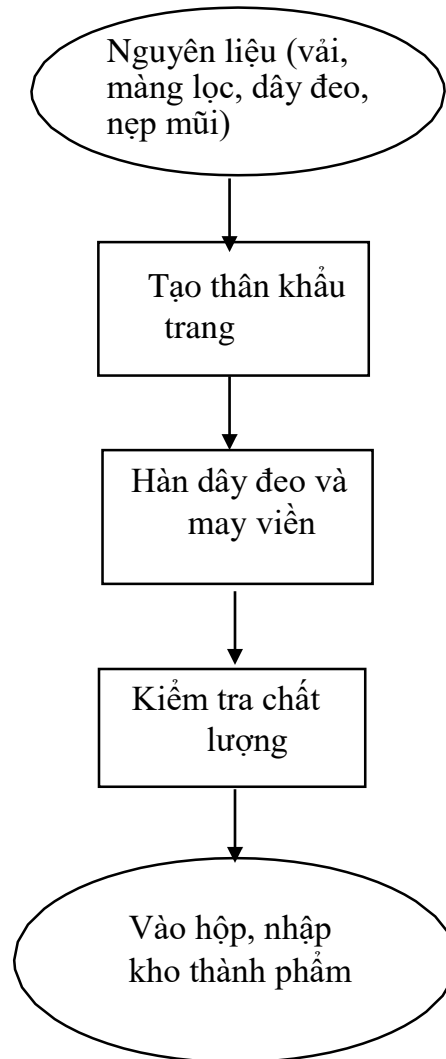


## I. MỤC ĐÍCH VÀ PHẠM VI ÁP DỤNG

- Quy trình này nhằm quy định cách thức sản xuất khẩu trang y tế
- Áp dụng cho quy trình sản xuất khẩu trang y tế của Công ty.

## II. NỘI DUNG QUY TRÌNH SẢN XUẤT

Lưu đồ :



Mô tả quy trình:

### 1. Nhận nguyên liệu

- Nhận nguyên liệu vải từ bộ phận kho theo quy định
- Cân kiểm tra trọng lượng từng cuộn vải, màng lọc, nẹp mũi, dây chun
- Kiểm tra cảm quan: vải và màng lọc phải còn nguyên bao gói

### 2. Làm thân khẩu trang

- Gá 2 cuộn vải theo giá đỡ đúng vị trí

- Gá cuộn màng vi lọc lên giá đỡ đúng vị trí
  - Gá cuộn dây nẹp mũi đúng vị trí
  - Lần lượt đưa vải và màng lọc vào khay dẫn định hướng
  - Xỏ dây nẹp mũi vào khe dẫn của dao cắt gắn trên thân máy
  - Mở công tắc máy, cho máy chạy ở chế độ chậm để các lớp vải và màng vi lọc được ép vào nhau, đi qua hệ thống máng dẫn ép tạo thành các nếp gấp song song.
  - Chỉnh dao cắt nẹp mũi, cắt khoảng cắt mỗi thanh nẹp mũi có chiều dài là 9,5cm.
  - Chỉnh dao cắt thành từng thân khẩu trang có kích cỡ chiều dài là 17,5cm, chiều rộng là 9,5cm.
  - Chỉnh máy về chế độ chạy bình thường
  - Thu gom thân khẩu trang ở cuối băng chuyền, đóng thùng chuyển sang máy hàn dây đeo và may viền hai bên khẩu trang.
3. Hàn quai đeo và may viền
- Khởi động máy, bật ở chế độ chờ
  - Bật công tắc hơi, kiểm tra tình trạng hoạt động của các xy-lanh điện tử
  - Gá cuộn dây chun đúng vị trí
  - Gá cuộn vải viền đúng vị trí
  - Đưa thân khẩu trang vào khay
  - Bật công tắc để máy sang chế độ tự động
  - Chú ý kiểm tra vị trí hàn gắn dây đeo ở bốn góc của khẩu trang và đường viền hai đầu khẩu trang.
4. Kiểm tra chất lượng
- Bộ phận KCS kiểm tra trên dây chuyền, loại ngay khẩu trang không đạt. Dây đeo không dính vào khẩu trang, đường viền bị hở, khẩu trang bị gấp nếp sai quy định.
  - Khẩu trang đạt yêu cầu, chuyển sang bộ phận đóng gói.
5. Đóng gói, bảo quản sản phẩm
- Đóng gói 50 cái trong một hộp giấy, 100 hộp giấy trong một thùng các-tông
- Chuyển thành phẩm sang kho thành phẩm, bảo quản chờ xuất.



**GIÁM ĐỐC CÔNG TY**

**CÔNG TY TNHH SẢN XUẤT CÔNG NGHỆ CAO HỒNG PHÁT**

**TỈNH HÀ TĨNH**

**ĐÓNG ĐỐC**

**ĐỖ THỊ NHƯ QUỲNH**