



QUY TRÌNH SỬ DỤNG MÁY HUYẾT HỌC MYTHIC 22



1. Cắm nguồn và nhấn nút để khởi động máy.
2. Tại màn hình đăng nhập, chọn **OK** để tiếp tục, chọn YES nếu có hiện thông báo “THE DATE HAS CHANGE SINCE... WORKLIST?”

3. Chạy **START UP**

START UP

4. Chạy mẫu:

- Từ màn hình chính, chọn **RUN SAMPLE**
- Đưa mẫu vào vị trí kim hút và ấn vào công tắc để thực hiện quá trình hút mẫu.

RUN SAMPLE

5. Tắt máy khi hết ngày làm việc:

- Từ màn hình chính, chọn **SHUT DOWN** để máy thực hiện rửa máy và tắt máy. Quy trình này là bắt buộc để giữ cho máy hoạt động tốt ở lần sau.

SHUT DOWN

THAO TÁC KHI MÁY BỊ NGHỆT

Khi thấy xuất hiện các thông báo “W_CL” hoặc “R_CL” hoặc khi các chỉ số bạch cầu, hồng cầu hoặc tiểu cầu thấp thì thao tác như sau:

Vào SERVICE → HYDRAULICS → CLEANINGS

Chạy lại mẫu, nếu vẫn còn nghẹt, vào SERVICE → BACKFLUSH

Chạy lại mẫu, nếu còn nghẹt, chạy chu trình BLEACH như hướng dẫn.

THAO TÁC CẦN THIẾT KHI THAY HÓA CHẤT

Sau khi thay hóa chất, để đảm bảo việc ổn định cần thao tác như sau:

Vào **REAGENTS**, chọn tên hóa chất mới thay (DILUENT, LYSE, CLEANER) kế tiếp chọn **CHANGE REAGENT** → **OK**. Sau cùng chọn **PRIME DILUENT** hoặc **PRIME LYSE** hoặc **PRIME CLEANER** tương ứng.

XEM VÀ IN LẠI KẾT QUẢ

Từ màn hình chính, chọn **RESULTS** sau đó chọn kết quả muốn xem, chọn **VIEW**, sau đó chọn **TOOLS** → **PRINT** để in kết quả.

Đối với kết quả của ngày khác, chọn **DATE** sau đó chọn ngày tháng và kết quả muốn xem. Chọn **VIEW** để xem và **TOOL** → **PRINT** để in kết quả.

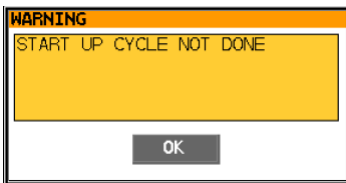
MỘT SỐ THÔNG BÁO THƯỜNG GẶP VÀ HƯỚNG GIẢI QUYẾT

1. Buồng ủ chưa đạt nhiệt độ thích hợp.



→ Đợi khoảng 20 phút để máy đạt nhiệt độ thích hợp (chú ý không mở cửa buồng đếm vì sẽ làm giảm nhiệt độ làm việc).

2. Chưa chạy START UP



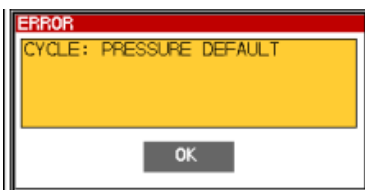
→ Quay về màn hình chính và chọn **START UP**

3. Máy bị dừng đột xuất (vì mất điện hoặc bấm công tắc nguồn ON/OFF)



→ Đợi tới khi nút nguồn trở về màu xanh, về màn hình chính và chọn SYSTEM INIT

4. Lỗi áp suất



→ Kiểm tra lại các lọ hóa chất có còn hay hết.

5. BACKUP: MEMORY IS ALMOST FULL. PLEASE DELETE RESULTS.

→ Bộ nhớ đầy, xóa bớt kết quả.

6. BACKUP: SYSTEM ERROR

→ Khởi động lại máy.

7. CLEAN NOT DONE

→ Chạy chu trình CLEANING: vào SERVICE → chọn CLEANING

8. CLEANER ALMOST EMPTY

→ Lọ hóa chất CLEANING (màu xanh) hết, thay bình mới sau đó vào REAGENTS → CLEANER → PRIME CLEANER.

9. SYSTEM INIT NOT DONE

→ Chạy SYSTEM INIT từ màn hình chính.

10. DILUENT ALMOST EMPTY

→ Kiểm tra hóa chất DILUENT, sau đó vào REAGENTS → DILUENT → PRIME DILUENT

11. HARDWARE: SYSTEM ERROR

→ Khởi động lại máy.

12. INTERN: COUNT ERROR

→ Khởi động lại máy.

13. RINSE NOT DONE

→ Chạy chu trình CLEANING: vào SERVICE → CLEANINGS

14. STARTUP CYCLE FAILED

→ Chạy lại STARTUP

15. SYSTEM: FATAL ERROR

→ Khởi động lại máy

16. SYSTEM: INTERNAL TIME OUT

→ Khởi động lại máy

HƯỚNG DẪN SỬ DỤNG HOÁ CHẤT CHAY MÁY MYTHIC 22

1. Sản phẩm: CLEANER FOR MYTHIC 22

Model: HM 22-001-1

Quy cách đóng gói: 1L/ lọ

Thành phần:

- + Proteolytic enzyme
- + Propylene glycol (2.5-10%)
- + Thuốc nhuộm màu tím

Điều kiện bảo quản: Bảo quản ở nhiệt độ 18-30°C

Mục đích sử dụng:

Cleaner for Mythic 22 được sử dụng nhằm mục đích làm sạch các bộ phận tiếp xúc với mẫu của hệ thống máy phân tích huyết học Mythic 22; bao gồm cả khe đếm và van lấy mẫu. Tham khảo tài liệu hướng dẫn sử dụng thiết bị để có thêm thông tin.

Hướng dẫn sử dụng:

- Cleaner for Mythic 22 đã sẵn sàng để sử dụng. Thực hiện theo hướng dẫn có trong tài liệu hướng dẫn sử dụng thiết bị khi cần thay thế lọ hóa chất.
- Nếu sản phẩm bị đông lạnh một phần hoặc hoàn toàn, để sản phẩm về nhiệt độ phòng trước khi sử dụng. Trộn sản phẩm bằng cách đảo ngược nhẹ nhàng trước khi đặt vào máy phân tích. Cài đặt và đuổi khí đường ống dây hóa chất theo hướng dẫn có trong tài liệu hướng dẫn sử dụng thiết bị.

Cảnh báo và thận trọng:

- Không hít và/hoặc nuốt hóa chất.
- Tránh để hóa chất tiếp xúc với mắt và da. Trường hợp tiếp xúc với mắt hoặc da, rửa vùng tiếp xúc với nhiều nước trong ít nhất 15 phút.
- Không tái sử dụng bao bì đựng hóa chất.
- Tham khảo bảng dữ liệu an toàn hóa chất (SDS) để có thêm thông tin.

2. Sản phẩm: DILUENT FOR MYTHIC 22

Model: HM 22-003-10

Quy cách đóng gói: 10L/ Can

Thành phần:

- + Chất rắn (0.9%)
- Thành phần khác gồm:
 - + Chất đệm
 - + Chất bảo quản

Điều kiện bảo quản: Bảo quản ở nhiệt độ 18-30°C

Mục đích sử dụng:

Sản phẩm đóng vai trò dung dịch pha loãng khi được sử dụng kết hợp với thuốc thử ly giải trong đếm và định cỡ các tế bào máu trên máy phân tích huyết học Mythic 22. Chỉ sử dụng sản phẩm cùng với thuốc thử ly giải OnlyOne.

Hướng dẫn sử dụng:

- Diluent for Mythic 22 đã sẵn sàng để sử dụng. Thực hiện theo hướng dẫn có trong tài liệu hướng dẫn sử dụng thiết bị khi cần thay thế lọ hóa chất.
- Nếu sản phẩm bị đông lạnh một phần hoặc hoàn toàn, để sản phẩm về nhiệt độ phòng trước khi sử dụng. Đảo ngược bình 16 lần để đảm bảo sản phẩm được trộn đều trước khi nạp vào thiết bị. Cài đặt và môi hóa chất theo hướng dẫn có trong tài liệu hướng dẫn sử dụng thiết bị.

Cảnh báo và thận trọng:

- Không hít và/hoặc nuốt hóa chất
- Tránh để hóa chất tiếp xúc với mắt. Trường hợp tiếp xúc với mắt, rửa mắt với nhiều nước trong vài phút.

- Tránh để hóa chất tiếp xúc với da. Trường hợp tiếp xúc với da, rửa vùng tiếp xúc với nước và xà phòng rồi rửa sạch bằng nước.
- Không tái sử dụng bao bì đựng hóa chất.
- Tham khảo bảng dữ liệu an toàn hóa chất (SDS) để có thêm thông tin cảnh báo và thận trọng khi tiếp xúc với hóa chất.

3. Sản phẩm: ONLYONE

Model: HM 22-002-1

Quy cách đóng gói: 0.5L/ lọ

Thành phần:

- + Muối kiềm
- + Dung dịch đệm
- + Hỗn hợp các ion amoni (quaternary ammonium) và chất tẩy không ion
- + Chất làm giảm hemoglobin
- + Chất bảo quản và chất bảo vệ da

Điều kiện bảo quản: Bảo quản ở nhiệt độ 4 - 25°C

Mục đích sử dụng:

- Hóa chất được sử dụng cho mục đích ly giải hồng cầu trong xét nghiệm định lượng hemoglobin, xét nghiệm đếm và định cỡ bạch cầu trên máy phân tích huyết học Mythic 22. Chỉ sử dụng cùng với dung dịch pha loãng Diluent for Mythic 22.
- Chỉ dùng trong chuẩn đoán in-vitro.

Hướng dẫn sử dụng:

OnlyOne đã sẵn sàng để sử dụng. Thay thế hóa chất theo khuyến cáo có trong tài liệu hướng dẫn sử dụng thiết bị.

Lưu ý: Nếu sản phẩm bị đông lạnh một phần hoặc hoàn toàn, để sản phẩm về nhiệt độ phòng trước khi sử dụng. Trộn hóa chất bằng cách đảo ngược bình nhẹ nhàng trước khi đặt vào thiết bị. Cài đặt và môi hóa chất theo hướng dẫn có trong tài liệu hướng dẫn sử dụng thiết bị. Chạy nền trước khi chạy mẫu bệnh phẩm.

Cảnh báo và thận trọng:

- Không hít và/hoặc nuốt hóa chất
- Hóa chất gây kích ứng mắt. Trường hợp tiếp xúc với mắt, rửa mắt với nhiều nước và yêu cầu trợ giúp y tế.
- Gây kích ứng da nhẹ. Nếu bị kích ứng da: Yêu cầu trợ giúp y tế
- Gây hại cho môi trường thủy sinh.
- Tránh thải bỏ hóa chất trực tiếp ra môi trường.
- Không tái sử dụng can chứa hóa chất.

Nhà sản xuất: ORPHEE S.A

Địa chỉ: 19 chemin du Champ-des-Filles, CH-1228 Plan-les-Ouates/Geneva, Switzerland

Sản xuất tại: Thụy Sĩ

Người đại diện hợp pháp của cơ sở
Giám Đốc

Nguyễn Thị Quy