

Hướng dẫn sử dụng

## Giấy Ghi Điện Tâm Đồ các loại

**Tên sản phẩm** Giấy ghi điện tâm đồ :  
Giấy in nhiệt  
Giấy 1 cuộn  
Giấy 3 cuộn  
Giấy 6 cuộn tập các loại  
Giấy 3 cuộn tập  
Giấy dùng cho sản khoa TOITU CTG  
Giấy 12 cuộn tập các loại

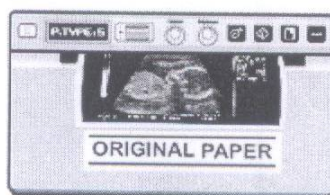
**Đặc điểm kỹ thuật** : Giấy ghi điện tâm đồ được dùng cho máy in sinh hoá, máy điện tim, máy in huyết học, máy theo dõi sản khoa

**Cấu trúc và Công suất** Được làm bằng giấy, lõi bằng nhựa.

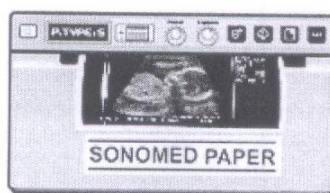
**Sử dụng** Cho y tế, in kết quả sinh hoá, điện tim, huyết học, sản khoa.

### Hướng dẫn

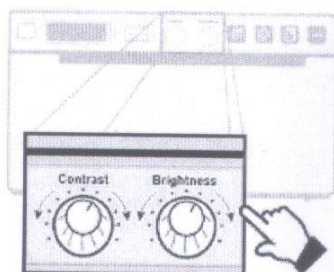
Bước 1 : Lựa chọn loại giấy phù hợp cho máy. Khi máy đang sử dụng bị hết giấy, thay giấy phù hợp mà máy đang sử dụng.



Bước 2 : Lắp giấy vào máy in và in thử. Đảm bảo loại giấy lắp vào máy là chính xác.



Bước 3 : Điều chỉnh độ tương phản và độ sáng tương ứng. Ví dụ. Tăng mức độ sáng nếu hình ảnh quá tối hoặc tăng độ tương phản nếu hình ảnh ít được xác định. In bản kiểm tra và so sánh với bản gốc cho đến khi bản thử nghiệm khớp với bản gốc.



ORIGINAL PAPER



SONOMED PAPER

**Điều kiện bảo quản** Bảo quản ở nơi khô ráo, thông thoáng và nơi mát, tránh tiếp xúc với chất độc hại. Không bảo quản trong môi trường với phương tiện khử trùng ozon và tiếp xúc trực tiếp với tia cực tím.