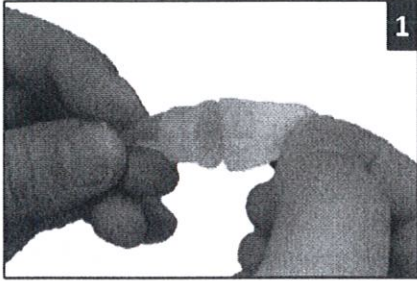


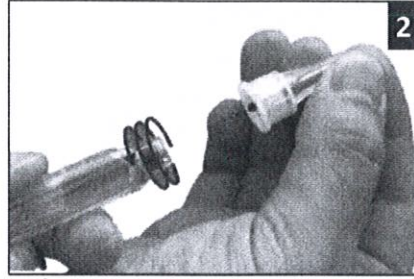
HARMOFINE®

Hướng dẫn đầu kim dùng cho bút tiêm Insulin

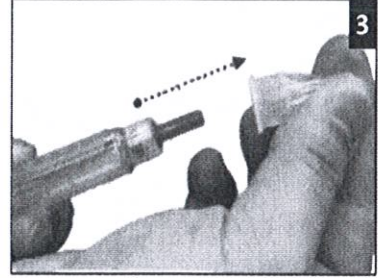
Đọc kỹ hướng dẫn trước khi sử dụng!



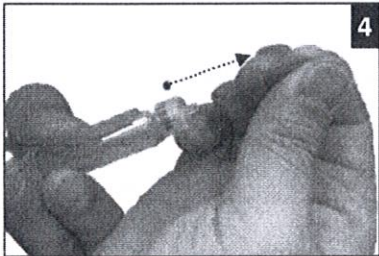
1. Tháo bỏ lớp dán phòng bảo vệ phía sau kim



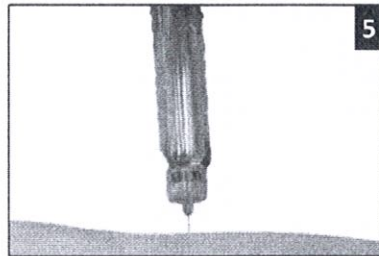
2. Ấn mạnh với góc thẳng đứng và xoay theo chiều kim đồng hồ cho tới khi đầu kim khóa chặt với bút tiêm



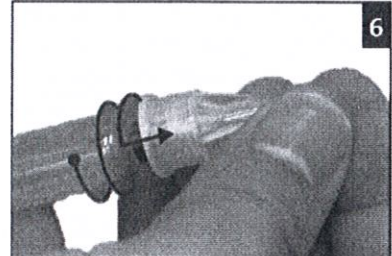
3. Tháo nắp ngoài và giữ lại nắp bảo vệ ngoài.



4. Tháo nắp bảo vệ trong của kim tiêm.



5. Tiêm insulin với liều lượng dựa theo chỉ định của bác sĩ.



6. Gắn nắp bảo vệ bên ngoài để che kim và xoay ngược chiều kim đồng hồ để tháo kim ra khỏi bút tiêm.

Đầu kim dùng cho bút tiêm insulin Harmofine phù hợp với tất cả bút tiêm của những hãng phổ biến tại Việt Nam.

Hãy trao đổi với bác sĩ của bạn để được tư vấn về loại đầu kim phù hợp trước khi sử dụng cho bút tiêm insulin.

CẢNH BÁO

1. Không sử dụng kim nếu phần miếng phòng dán bảo vệ bị rách, phong trường hợp bị nhiễm trùng.
2. Để chắc rằng bạn tiêm insulin đúng cách, kiểm tra dòng chảy của insulin theo hướng dẫn đính kèm theo bút tiêm.
3. Nếu đầu kim bị gãy ở bề mặt da, không đổi góc của bút tiêm tiểu đường, nó có thể gây ra tình trạng cong hoặc gãy kim.

THẬN TRỌNG

1. Theo khuyến cáo của các nhân viên chăm sóc y tế, nên thay đổi vị trí tiêm thường xuyên để hạn chế việc bị chai cứng các mô.
2. Lưu trữ kim tiêm ở nơi khô và thoáng mát.
3. Nếu insulin tiếp tục bị rò rỉ sau khi tiêm, giữ đầu kim tại vị trí tiêm lâu hơn 10 giây để hoàn tất liều tiêm một cách hiệu quả nhất.

Stamp: CÔNG TY TRÁCH NHIỆM HỮU HẠN MAI DÔNG, S.Đ. Q. TÂN BÌNH, TP. HỒ CHÍ MINH. Includes a signature and the name KS. ĐẶNG NGỌC ĐAM.

Manufactured for:
HARMONIUM PHARMA s.r.l.
Via Aroha 6
20149 Milano - ITALY
info@harmonium-pharma.com
harmonium-pharma.com

CHIRANA T. Injecla, a.s.
Národn. Dr. Schweitzera 194
016 01 Stará Tula,
Slovak Republic
www.t-injecta.sk

CE 2460

