

MÁY HÚT DỊCH PHẪU THUẬT

Hướng dẫn sử dụng



Model : TFS30



◆ Giới thiệu

TFS-30 cỡ nhỏ này có trọng lượng nhẹ và di động. Sử dụng bơm chân không loại piston không dầu, TFS-30 đã giải quyết các vấn đề của bơm chân không loại dầu. Nó có thể được sử dụng hiệu quả cho phẫu thuật nói chung, phẫu thuật, I.C.U và trong phòng cấp cứu. Để sử dụng đúng cách, vui lòng đọc kỹ hướng dẫn này trước.

◆ TÍNH NĂNG, ĐẶC ĐIỂM

- Với thiết kế đơn giản và tiện lợi, TFS-30 rất dễ mang theo.
- Máy bơm chân không với lực hút cao và động cơ mạnh sử dụng kiểu màng
 1. Không làm hỏng động cơ trong quá trình hoạt động liên tục và có thể giữ chân không tối đa là 650 mmHg và độ ồn thấp (Dưới 70dB)
 2. Không cần bổ sung dầu, và không gây khó chịu do mùi từ dầu bay hơi.
- Vòi được làm bằng 100% silicone, không bị biến dạng trong quá trình hoạt động lâu dài.
- Chai P.C (Poly Carbonate) không thể vỡ và có thể được sử dụng cho nôi hấp.
- Tích hợp thiết bị chống tràn đảm bảo an toàn khi sử dụng.
- Nắp chai có thể đóng mở dễ dàng (Loại một chạm).

◆ HƯỚNG DẪN CÀI ĐẶT

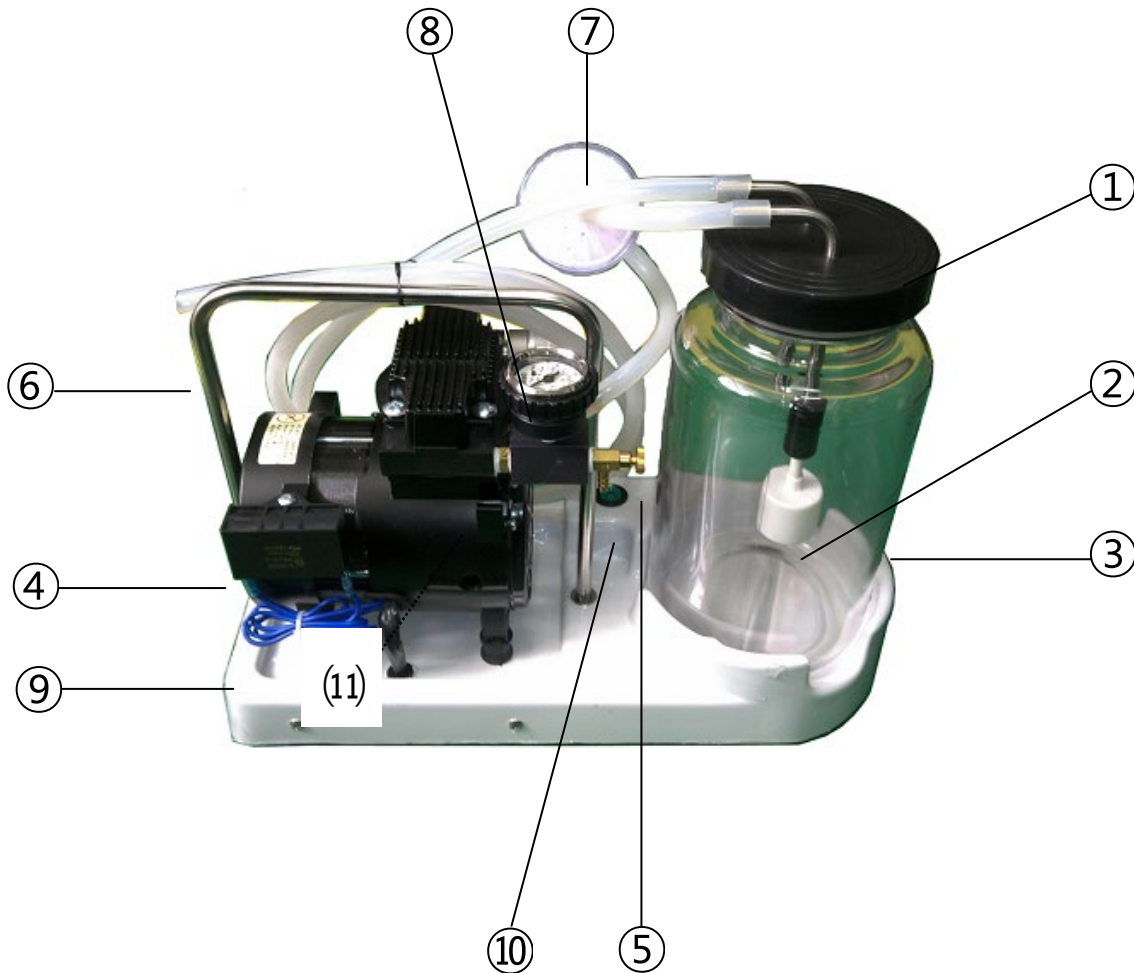
- Được lắp đặt trên bề mặt phẳng ổn định.
- Nếu được lắp đặt trên bề mặt nghiêng, rung động và tự di chuyển có thể xảy ra trong quá trình hoạt động.
- Trước khi sử dụng, Kết nối chắc chắn dây cấp nguồn.
- Vui lòng kiểm tra điện áp định mức trước khi sử dụng.
Chúng tôi có hai phiên bản điện áp cho AC110V hoặc AC220V.

■ Cách sử dụng - (Tham khảo 『Tên bộ phận』 trên trang tiếp theo)

- ① Kiểm tra đúng điện áp định mức.
Cắm dây nguồn AC trên thân máy bơm vào ổ cắm điện.
 - ② Đảm bảo rằng các ống mềm đã được lắp đúng vào đúng vị trí chưa.
 - ③ Bật 『BẬT』 công tắc nguồn nằm trên bảng điều khiển để bắt đầu hoạt động.
 - ④ Điều chỉnh núm điều chỉnh chân không 「tên bộ phận ⑤」 đến công suất cần thiết.
(Công suất chân không được chỉ định trên máy đo chân không 「tên bộ phận ⑧」)
 - ⑤ Trong quá trình vận hành, không đổ đầy bình quá phạm vi đã chia nhỏ.
(Mặc dù thiết bị chống tràn được lắp đặt, ống có thể bị tắc tùy thuộc vào chất. Sự tắc nghẽn có thể hạn chế hoạt động tối đa, vì vậy hãy cẩn thận không làm đầy chai.)
 - ⑥ Sau mỗi lần sử dụng, cần vệ sinh sạch sẽ chai hoàn toàn cho lần sử dụng tiếp theo.
(Chai có thể được sử dụng để hấp tiệt trùng. Để làm sạch đường ống và chai, vận hành hút nhiều lần với nước sạch.)
- ★ Bình hút chỉ có thể được khử trùng theo Cấp độ 121 Celcius sau khi phủ vải cotton trước khi hấp.

Nếu không, Chai hút có thể bị chảy hoặc biến đổi trên chai.

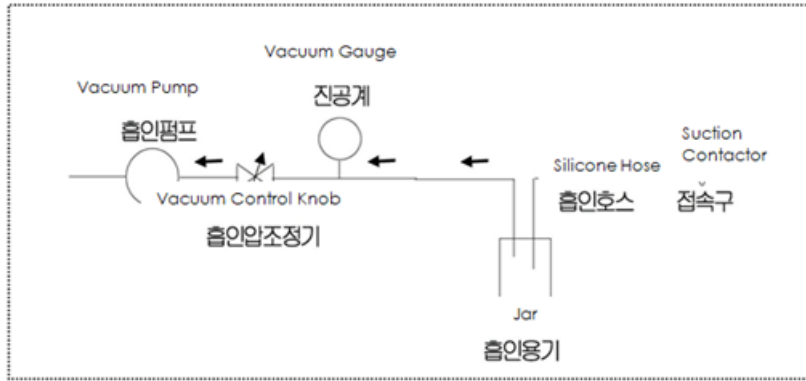
■ TÊN BỘ PHẬN



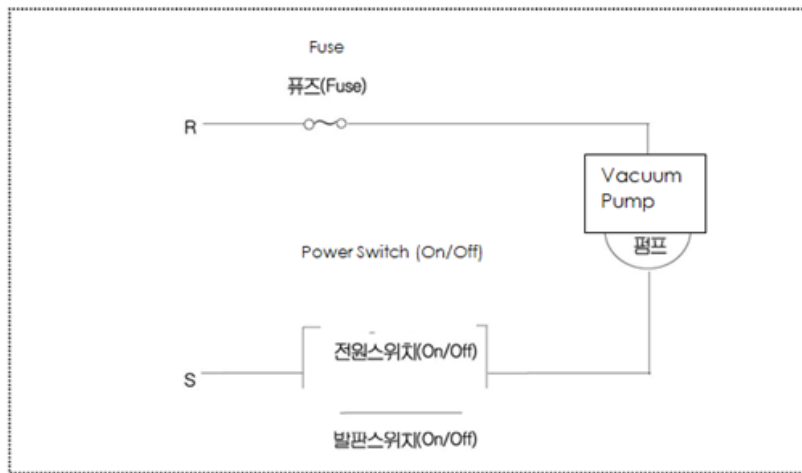
- | | |
|------------------------------|------------------------|
| 1. Nắp chai | 2. Thiết bị chống tràn |
| 3. Bình thu | 4. Bơm chân không |
| 5. Núm điều chỉnh chân không | 6. Tay cầm |
| 7. Bộ lọc vi khuẩn | 8. Máy đo chân không |
| 9. Dây nguồn | 10. Công tắc vận hành |
| 11. Thân chính (Đế) | |

■ **HỆ THỐNG ỐNG VÀ DÂY CHO TFS-30**

■ **HỆ THỐNG ỐNG**



■ **HỆ THỐNG DÂY**



■ **CHỤP XOAY SỰ CỐ**

SỰ CỐ	NGUYÊN NHÂN	KHẮC PHỤC
Mặc dù đã cắm dây nguồn, KHÔNG có đèn 'POWER IN'	1. Nguồn điện không được cung cấp 2. Dây nguồn bị đứt hoặc bị chùng	1. Kiểm tra điện áp 2. Kiểm tra và thay thế / sửa chữa dây cấp nguồn.

Không thể hoạt động khi Đèn 'POWER IN' đang bật	<ol style="list-style-type: none"> 1. Rắc rối trong động cơ 2. Sự chậm trễ trong kết nối giữa động cơ và thân thể 3. Rắc rối trong hệ thống dây điện 4. Sự cố trong 'Start Switch' 	<ol style="list-style-type: none"> 1. Sửa chữa hoặc thay thế động cơ 2. Kiểm tra điện áp nguồn được kết nối với thiết bị. 3. Kiểm tra và sửa chữa hệ thống dây điện. 4. Kiểm tra và sửa chữa công tắc
Động cơ hoạt động, nhưng áp suất chân không không tăng. (Máy đo chân không được cố định ở '0')	<ol style="list-style-type: none"> 1. Ngắt kết nối của ống nối. 2. Rắc rối ở núm điều chỉnh chân không. 3. Nắp chai được mở. 	<ol style="list-style-type: none"> 1. Kiểm tra đường ống bên trong / bên ngoài. 2. Kiểm tra núm điều chỉnh chân không Kiểm tra và sửa chữa hoặc thay thế. <ol style="list-style-type: none"> 3. Kiểm tra nắp chai.
Động cơ đang hoạt động, nhưng chân không áp suất thấp. (Khi máy đo chân không hoạt động)	<ol style="list-style-type: none"> 1. Thông tắc đường ống. 2. Van phao trong thiết bị chống tràn là bị kẹt do tắc nghẽn. 	<ol style="list-style-type: none"> 1. Kiểm tra đường ống bên trong / bên ngoài. 2. Kiểm tra van phao và làm sạch.

■ Lời khuyên

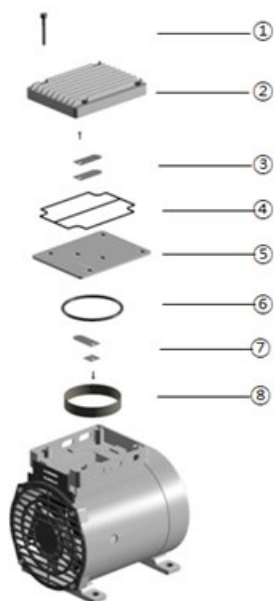
- Bình hút là PC (Poly Carbonate) và rất mạnh khi bị va đập bên ngoài nhưng không mạnh bằng phản ứng hóa học như các chất khử trùng khác nhau, Benzen hoặc Sodium Hypochlorite (Chất tẩy trắng)
- Có thể tạo ra nhiều phản ứng hóa học khác nhau hoặc trạng thái của Chai Poly Carbonate.
- Chỉ nên rửa Bình hút bằng Nước hoặc Nước có chất tẩy rửa Trung tính trước khi hấp tiệt trùng hoặc cho vào kho.
- Bình hút phải được khử trùng dưới 121 độ Celcius sau khi phủ vải cotton trước khi hấp.

■ VUI LÒNG NHỚ BÊN DƯỚI

- TRONG KHI SỬ DỤNG, KHÔNG ĐƯỢC THU QUÁ TỶ SỐ ĐÃ ĐƯỢC PHÉP.
- SAU KHI SỬ DỤNG, LÀM SẠCH BÊN TRONG CỦA ỐNG HÚT BẰNG NƯỚC SẠCH HẤP THỤ.
- SAU KHI SỬ DỤNG, RỬA / ỔN ĐỊNH BỘ PHẬN CHAI KHÔNG THỂ GÂY RA, VÀ SAU ĐÓ LƯU TRỮ CHÚNG ĐỂ SỬ DỤNG TIẾP THEO.
- HÚT THU (CHAI THU), ỐNG VÀ NẮP CHỤP CÓ THỂ ĐƯỢC ỔN ĐỊNH VỚI BỘ DƯỠNG HƠI ÁP SUẤT VÀ NHIỆT ĐỘ CAO, NHƯNG KHÔNG THỂ CÓ THIẾT BỊ CHỐNG LỬA.
- KHÔNG ỔN ĐỊNH THIẾT BỊ CHỐNG LÃO HÓA TRONG TỦ HƠI.
- TRONG TRƯỜNG HỢP KHÔNG SỬ DỤNG ĐƯỢC TRONG THỜI GIAN DÀI, HÃY TẮT NGUỒN CORD CUNG CẤP ĐIỆN ĐỂ AN TOÀN TỐI ĐA.
- KHI LÀM MỌI VIỆC YÊU CẦU KIỂM TRA VÀ SỬA CHỮA NGẮT NGUỒN CORD CUNG CẤP ĐIỆN ĐỂ AN TOÀN TỐI ĐA.

■ CÁCH THÁO LẮP MÁY BƠM CHÂN KHÔNG

TFS30



BƠM PHÂN BIỆT THEO CÁC SỐ TRÊN HÌNH TRÊN. SAU ĐÓ,
VỆ SINH CÁC BỘ PHẬN TRONG BẰNG LÓT SỬ DỤNG GAUZE HOẶC SPONGE.

- ※ CẢNH BÁO: KHÔNG SỬ DỤNG BÀN CHẢI DÂY THÉP ĐỂ VỆ SINH.
NẾU ⑤, ⑥, ⑦, HOẶC ⑧ BỊ HỎNG, ÁP SUẤT TỐI ĐA CÓ THỂ GIẢM.
- ※ ĐỂ LẮP RÁP, LẤY LẠI LỆNH CỦA BỎ LỖ.
- ※ DỤNG CỤ CẦN THIẾT: + LÁI XE CÓ HÌNH (VỪA, NHỎ)
BỘ KÈNH HEX-WRENCH CÓ HÌNH DẠNG "L" (6 MM)

■ THÔNG SỐ KỸ THUẬT CỦA TFS-30

KÍCH THƯỚC	340 (W) X 200 (L) X 250 (H) mm
Tối đa Chân không	650 mmHg
Tốc độ dòng khí tự do.....	35 L / m ở 60Hz
Mức ồn	Dưới 70dB (ở khoảng cách 1 mét)
Nút ngăn chặn tràn đầu tiên.....	1 mỗi
Bộ lọc vi khuẩn.....	1 mỗi
Máy bơm	Máy bơm piston không dầu
Bình thu gom	Có thể tiết trùng, vật liệu Poly-carbonat, 3.000 CC X 1 mỗi loại
Ống ... Ống silicone	1.5 mét
Nguồn điện (Mức tiêu thụ điện).....	220V hoặc 110V, 50 / 60Hz
Trọng lượng	6,5 KG

■ TRANG BỊ TIÊU CHUẨN

Đơn vị chính: 1 Bộ
 Dây cấp nguồn (3 mét): 1 mỗi cái
 Bộ sưu tập Chai (3.000 CC): 1 mỗi cái
 Ống silicone: 1,5 mét
 Nút ngăn chặn tràn đầu tiên: 1 cái
 Bộ lọc vi khuẩn: 1 bộ lọc

ALOPS CO., LTD.

(B, 3~4F) 186, LS-Ro, Gunpo-Si, Gyeonggi-Do, Republic of Korea

TEL : +82-31-456-3890 FAX : +82-31-456-3892

E-MAIL : intl@alops.co.kr

Web : www.alops.co.kr