

viba[®]brush

viba[®]brush

Hướng dẫn kiểm tra tại nhà



Rovers Medical Devices BV
Lekstraat 10, 5347 KV
Oss Hà Lan
T +31 (0) 412 648
870 info@roversmedicaldevices.com
www.roversmedicaldevices.com

Rovers® Viba-Brush® là sản phẩm được cấp bằng sáng chế và thiết kế đã đăng ký.

Rovers® và Viba-Brush® là các nhãn hiệu đã đăng ký của Rovers Medical Devices BV Oss, Hà Lan.

CE
0044

REF 380200331
VRM-2021-03-EN

Viba[®]brush

Rovers Viba-Brush cho phép bạn thực hiện xét nghiệm tại nhà thoải mái, hợp vệ sinh để phát hiện sớm ung thư cổ tử cung. Bàn chải Viba cho phép bạn dễ dàng thu thập vật liệu tế bào từ âm đạo của bạn. Vật liệu tế bào này sau đó có thể được phân tích trong phòng thí nghiệm chuyên nghiệp.

Những điều bạn cần biết trước:

- Dành cho mục đích sử dụng một lần.
- Tái sử dụng dẫn đến ô nhiễm và chẩn đoán không chính xác.
- Không sử dụng nếu bao bì Viba-Brush đã bị hỏng hoặc đã quá hạn sử dụng. • Không sử dụng trong thời kỳ kinh nguyệt.
- Không sử dụng trong khi mang thai, nếu bạn nghi ngờ mình đang mang thai hoặc trong vòng ba tháng sau khi mang thai. • Ngừng sử dụng các sản phẩm đặt âm đạo ít nhất 2 ngày trước khi sử dụng Viba-Brush. Bạn có thể tiếp tục sử dụng vòng âm đạo tránh thai, bao cao su và chất bôi trơn gốc nước.

Bài kiểm tra tại nhà trông như thế nào?

Rovers Viba-Brush là 20 cm

đài và bao gồm một tay cầm màu hồng và bàn chải màu trắng để tự lấy mẫu tế bào từ âm đạo.

Bài kiểm tra tại nhà bao gồm:

1. Viba-Brush
2. Phục hồi
3. Một túi nhựa có chứa một miếng đệm hấp thụ màu trắng
4. Một phong bì trả lại



Bàn chải trắng với linh hoạt lông cứng



Bạn tiến hành kiểm tra như sau:



1 Rửa tay trước khi bắt đầu.



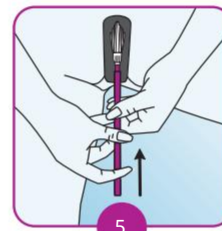
2 Mở bao bì ở đáy của tay cầm. Nắm chặt tay cầm và trượt Viba-Brush ra khỏi bao bì.



3 Giữ Viba-Brush an toàn trong tay bạn, đảm bảo không chạm vào cọ trắng.



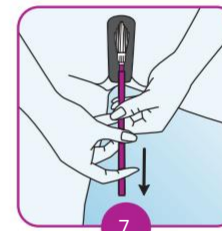
4 Đặt một tư thế thoải mái (chẳng hạn như khi bạn lắp tampon).



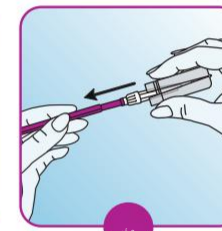
5 Chèn Viba-Brush càng xa càng tốt cho đến khi bạn cảm thấy một lực cản không đau (sâu ít nhất 5 cm).



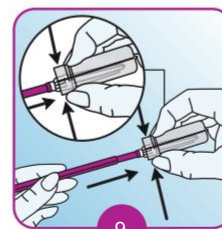
6 Xoay Viba-Brush 360 độ 5 lần.



7 Trượt Viba-Brush ngoài âm đạo.



8 Trượt ReMover qua Viba-Brush xa như bàn chải sẽ đi và đóng chặt ReMover.



9 Sử dụng ReMover để tách bàn chải trắng ra từ tay cầm màu hồng. Tiếp tục giữ cho ReMover được siết chặt. Có thể bỏ tay cầm màu hồng.



10 Đặt nắp được cung cấp trên đầu mở của ReMover. Kiểm tra xem nắp đã được lắp chắc chắn chưa.



11 Đặt ReMover trong túi nhựa được cung cấp và niêm phong nó. Sử dụng lợi nhuận phong bì để gửi cho chúng tôi túi nhựa.