

MẪU NHÃN

Người đại diện hợp pháp của cơ sở


Nhãn phụ:

Thuốc thử xét nghiệm định lượng TRIG

Atellica CH TRIG_2

Số lưu hành: xxxx

Số lô: Xem  trên nhãn gốc

Hạn sử dụng: Xem  trên nhãn gốc

Bảo quản: Xem  trên nhãn gốc

Chủ sở hữu TTBYT: Xem  trên nhãn gốc.

Nước chủ sở hữu: Mỹ

Xuất xứ: Mỹ

Chủ sở hữu số lưu hành: Công ty TNHH Thiết bị y tế Phương Đông

Địa chỉ: Tầng 04, Tòa nhà D1, ô đất CT2, Khu đô thị mới Kim Văn – Kim Lũ, Phường Đại Kim, Quận Hoàng Mai, Thành phố Hà Nội, Việt Nam.

Cảnh báo, Hướng dẫn sử dụng, Hướng dẫn bảo quản xin xem trên Hướng dẫn sử dụng tại:
www.xxxx.xxx

Thuốc thử xét nghiệm định lượng TRIG
Atellica CH TRIG_2

Số lưu hành: xxxx

Số lô: Xem  trên nhãn gốc

Hạn sử dụng: Xem  trên nhãn gốc

Bảo quản: Xem  trên nhãn gốc

Chủ sở hữu TTBYT: Xem  trên nhãn gốc.

Nước chủ sở hữu: Mỹ

Xuất xứ: Đức

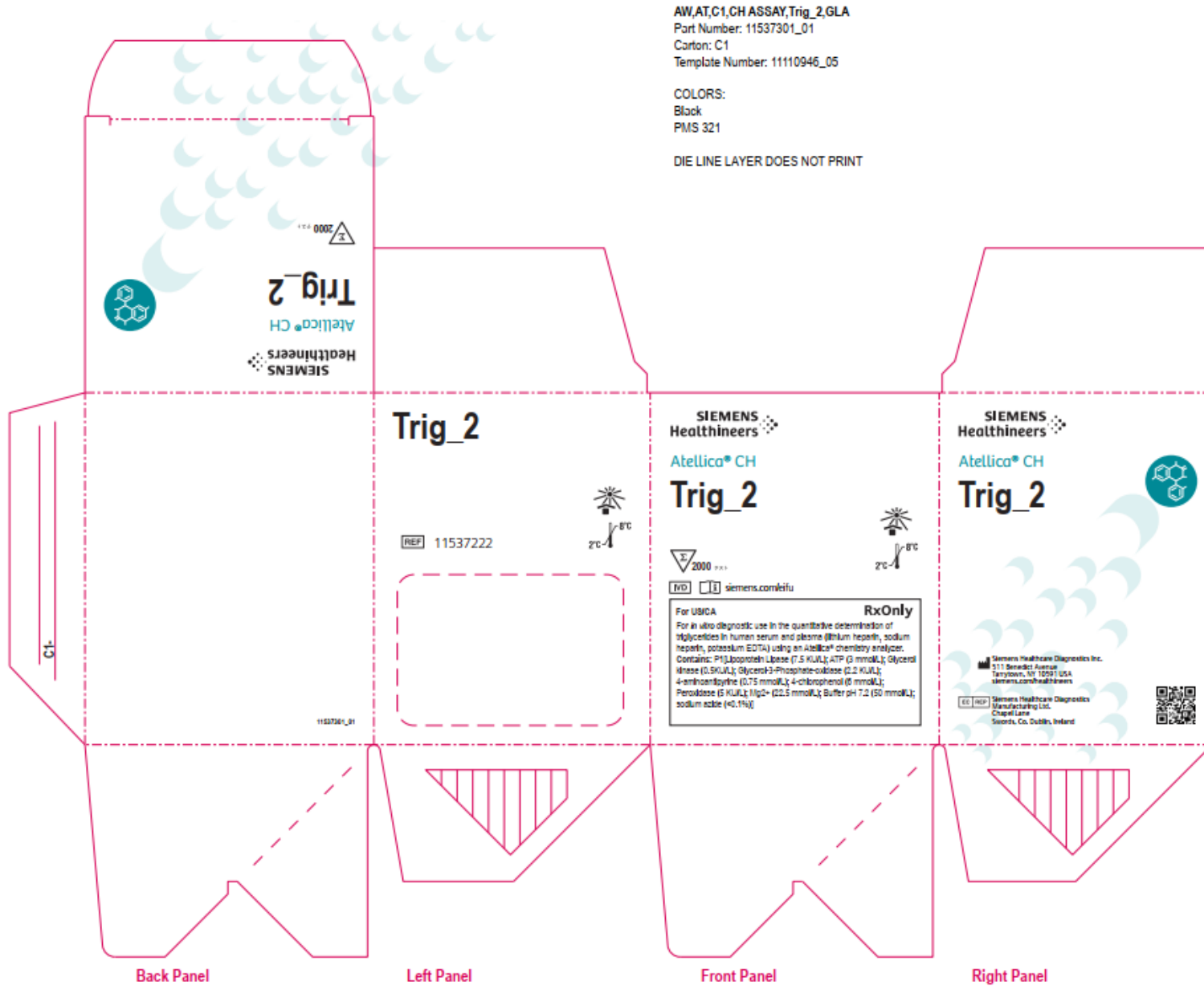
Chủ sở hữu số lưu hành: Công ty TNHH Thiết bị y tế Phương Đông

Địa chỉ: Tầng 04, Tòa nhà D1, ô đất CT2, Khu đô thị mới Kim Văn – Kim Lũ, Phường Đại Kim, Quận Hoàng Mai, Thành phố Hà Nội, Việt Nam.

Cảnh báo, Hướng dẫn sử dụng, Hướng dẫn bảo quản xin xem trên Hướng dẫn sử dụng tại:

www.xxxx.xxx

Nhãn gốc:



AW,AT,C1,CH ASSAY,Trig_2,GLA
 Part Number: 11537301_01
 Carton: C1
 Template Number: 11110946_05

COLORS:
 Black
 PMS 321

DIE LINE LAYER DOES NOT PRINT

C1

11537301_01

Trig_2

REF 11537222



SIEMENS Healthineers
 Atellica® CH
Trig_2



IVD I1 siemens.com/ifu

RxOnly
 For in vitro diagnostic use in the quantitative determination of triglycerides in human serum and plasma (lithium heparin, sodium heparin, potassium EDTA) using an Atellica® chemistry analyzer.
 Contains: Phosphoenolpyruvate Carboxykinase (7.5 KU/L); ATP (3 mmol/L); Glycerol Phosphate (1.5KU/L); Glycerol-3-Phosphate-oxidase (2.2 KU/L); 4-aminobiphenyl (0.75 mmol/L); 4-chlorophenol (8 mmol/L); Peroxidase (5 KU/L); Hg2+ (22.5 mmol/L); Buffer pH 7.2 (50 mmol/L); sodium azide (<0.1%)

SIEMENS Healthineers
 Atellica® CH
Trig_2

Siemens Healthcare Diagnostics Inc.
 111 Benedek Avenue
 Tarrytown, NY 10591 USA
 siemens.com/healthineers

Siemens Healthcare Diagnostics
 Manufacturing Ltd.
 Chapel Lane
 Swords, Co. Dublin, Ireland



Placeholder

Superbrand PMS 321
Preprinted

Product Assay Mnemonic
Abel Narrow Bold 14 pt

Lot / Expiration Symbol
Lot Number and Expiration Date
Abel Narrow Bold, 7 pt

IUD Symbol, For Pre-Commercial Use Only

Preprinted Symbols
Single

Legal Manufacturer
Preprinted

Artwork PN, Rev. Numerical (2 Digit)
Abel Narrow 6 pt

Abellica® CH
Trig_2 P1

LOT 11109590 IUD

XXXXXX

使用期限

Y/500

YYYY-MM-DD

XXXX

Siemens Healthcare Diagnostics Inc.
Tarrytown, NY 10591 USA

11537300_01

XXXX XXXX XXXX XXXX XXX

IUD Symbol, As specified on product-specific artwork

Contains Sufficient XXXX Test Symbol
Numbers, Abel Narrow Bold, 7 pt

Temperature Limitation Symbol
Numbers, Abel Narrow Bold, 6 pt

Label Sequence No.
Zebra Triumfate 6 pt

Special Handling Symbol
Keep away from Sunlight and Heat symbol
Biohazard Symbol

Signal Word (below GHS Symbols)
Abel Narrow Bold, 7 pt
WARNING or DANGER

Barcode Human Readable
Zebra Triumfate 5 pt

AW,AT,LABEL,P1,SPEC HNDL,Trig_2
 Part Number: 11537300_01
 Label Stock Number: 11109590_03
 Template Number: 11110969_03

COLORS:
 Black
 PMS 321
 PMS 185