

MÁY HÚT DỊCH MÀNG PHỔI VỚI BÌNH CHỨA RỜI

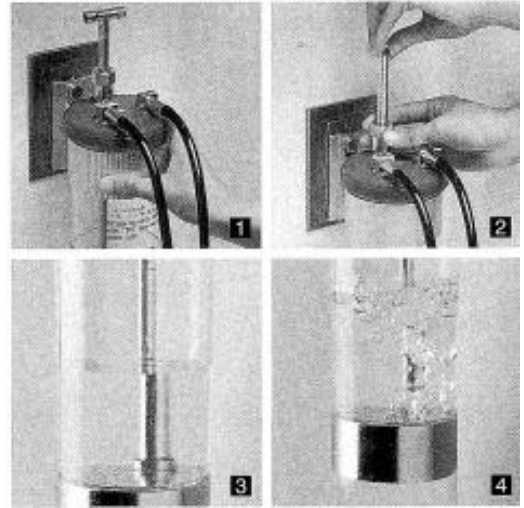


This unit is able to suck the discharge in sustained low suction pressure for long hours when the patient had a surgical operation for internal diseases on peritonea, lung and so on. The pressure is adjustable from 0 to 250mmAq by the vacuum regulator rod, and the suction condition is visible by bubbles in the bottle. The discharge and blood are collected into the separate collection bottle attached.

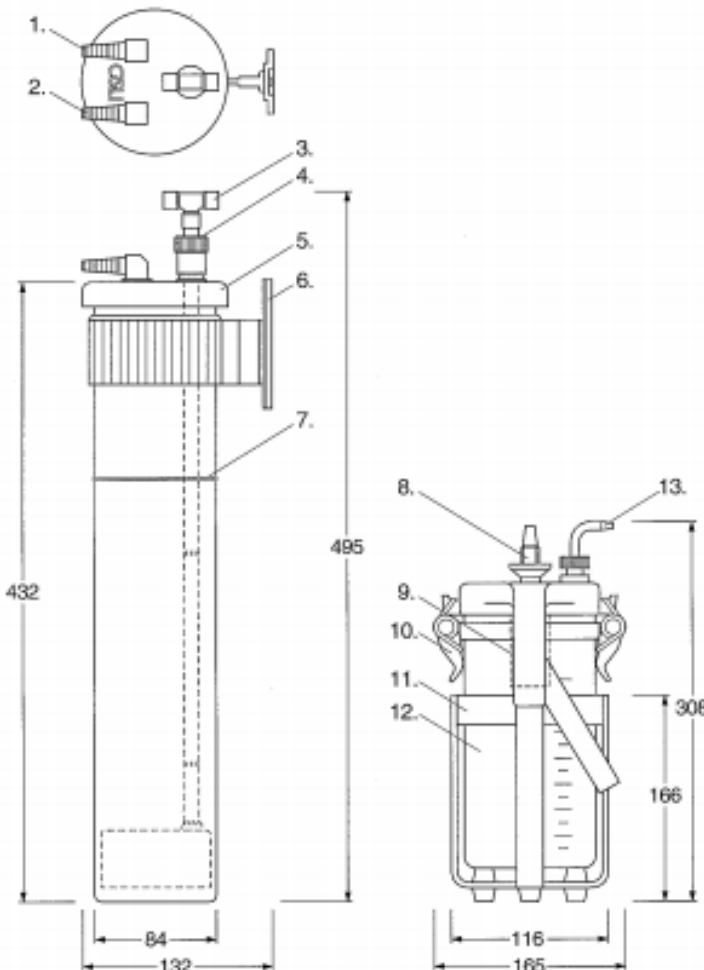
Thiết bị này có thể hút được các dịch tràn ở màng phổi duy trì ở mức áp lực thấp trong nhiều giờ khi bệnh nhân được phẫu thuật nội tạng. Áp lực có thể được điều chỉnh trong khoảng từ 0 đến 250mmAq bởi cần điều chỉnh chân không, và trạng thái hút cũng được hiển thị bởi bóng khí trong bình. Các dịch tràn và máu được thu vào bình rời gắn kèm.

Hướng dẫn sử dụng

1. Tháo bỏ nắp rồi rót nước vào bình đến vạch mức nước.
2. Gắn nắp vào bình hút, rồi gài khung đỡ của nó lên giá trượt hoặc giá treo (ảnh 1).
3. Nới lỏng nút giữ cần điều chỉnh, sau đó điều chỉnh áp suất bằng cách nâng hoặc hạ cần điều chỉnh (ảnh 2), rồi đặt tới mức nước (ảnh 3).
- Cố định cần bằng nút giữ, như vậy có thể đặt được mức áp lực hút cần thiết.
4. Gắn vòi hút vào giữa một núm đầu VÀO của bình hút và một núm vòi hút của bình chứa (có thể cắt vòi hút để có độ dài mong muốn).
5. Gắn một vòi nối vào một núm đầu RA, rồi cắm đầu nối tới ổ khí hút đến khi nghe “click”, thiết bị đã có thể hoạt động.
6. Bạn có thể kiểm tra trạng thái hút nhờ bóng khí ở trong bình (ảnh 4).



Kích thước và cấu hình



Dải điều chỉnh áp lực: 0~250mmAq

Dung tích bình chứa: 1,200cc

Kích thước bình hút màng phổi (mm): 84(OD) x 132(D) x 495(H)

Kích cỡ bình chứa dịch: 165(W) x 165(D) x 308(H)

Khối lượng: ~1,600g (Bình hút)
~1,900g (Bình chứa)

Kèm theo: Đầu cắm nhanh khí hút với vòi 1m x 1
Vòi hút 5m x 1

Thành phần:

1. Núm đầu RA (tới ổ khí)
2. Núm đầu VÀO (tới bình chứa dịch)
3. Cần điều áp hút
4. Núm giữ cần điều áp hút
5. Nắp
6. Khung treo
7. Thang mức nước
8. Núm vòi hút (cho bình hút)
9. Phao
10. Kẹp giữ
11. Giỏ đỡ
12. Bình chứa
13. Núm kết nối ống bệnh nhân