

CÔNG TY TNHH ASIA ACTUAL VIETNAM
MST: 0316765196

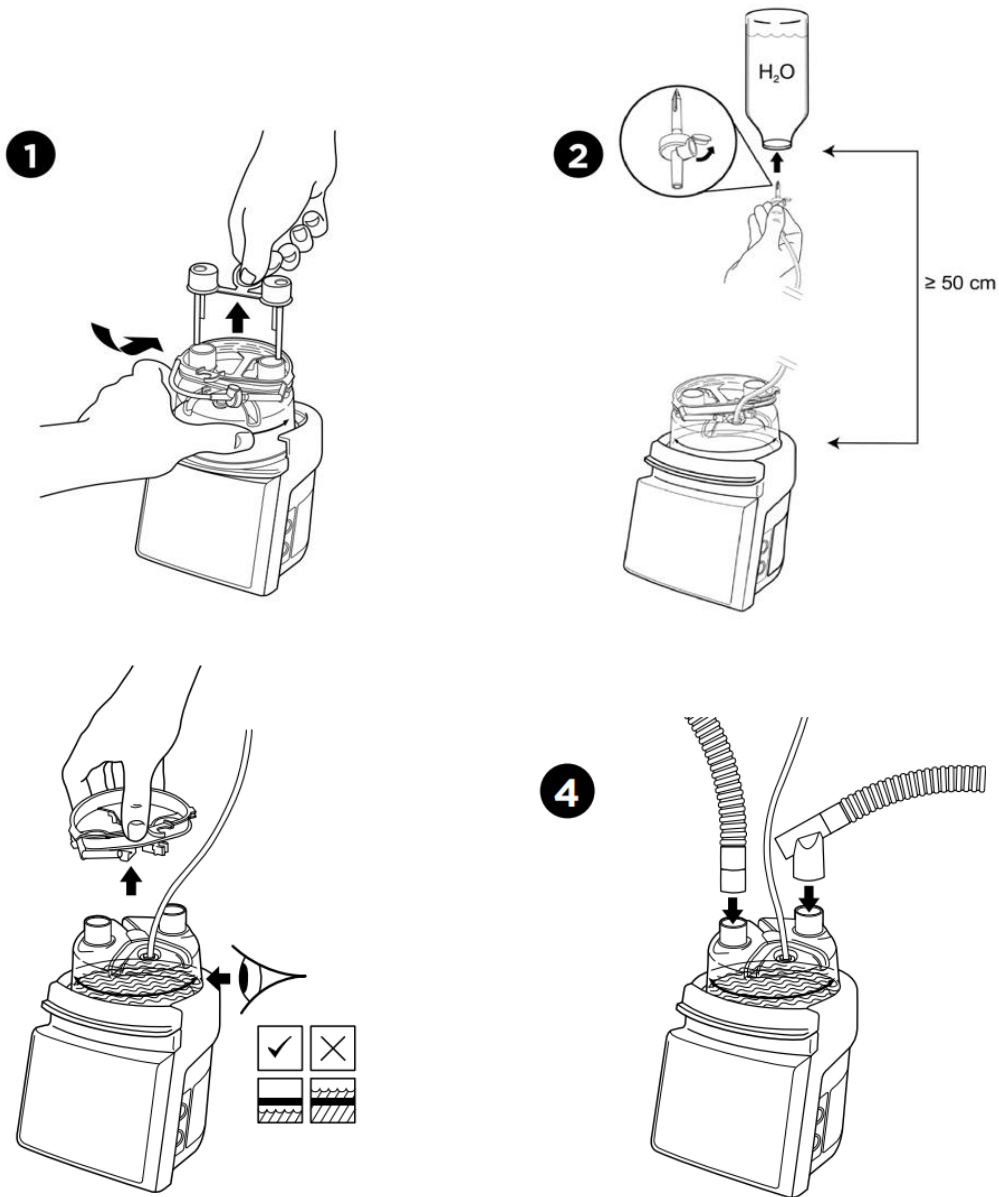
TÀI LIỆU ĐƯỢC KÝ BẰNG CHỮ KÝ SỐ

Người đại diện hợp pháp của cơ sở
Giám đốc
Võ Trung Việt
(đã ký)

F&P 850

Buồng tạo ẩm tự làm đầy có lỗ thông hơi

HƯỚNG DẪN SỬ DỤNG MR290V/MR290HFV



CE 0123 Rx only 

Nhà sản xuất  Fisher & Paykel Healthcare Ltd, 15 Maurice Paykel Place, East Tamaki, Auckland 2013, PO Box 14 348 Panmure, Auckland 1741, New Zealand Tel: +64 9 574 0100 Fax: +64 9 574 0158 Email: info@fphcare.co.nz Web: www.fphcare.com Importer/ Distributor Australia (Sponsor) Fisher & Paykel Healthcare Pty Ltd, 19-31 King Street, Nunawading, Melbourne, Victoria 3131. Tel: +61 3 9871 4900 Fax: +61 3 9871 4998 Austria Tel: 0800 29 31 23 Fax: 0800 29 31 22 Benelux Tel: +31 40 216 3555 Fax: +31 40 216 3554 Brazil Fisher & Paykel do Brasil, Rua Sampaio Viana, 277 cj 21, Paraíso, 04004-000, São Paulo – SP, Brazil Tel: +55 11 2548 7002 China 代理人/售后服务机构: 费雪派克医疗保健 (广州) 有限公司, 广州高新技术产业开发区科学城科丰路 31 号 G12 栋 301 号 电话: +86 20 32053486 传真: +86 20 32052132 Denmark Tel: +45 70 26 37 70 Fax: +46 83 66 310 Finland Tel: +358 94 1590 355 Fax: +46 83 66 310 France  Fisher & Paykel Healthcare SAS, 10 Av. du Québec, Bât. F5, BP 512, Villebon-sur-Yvette, 91946 Courtaboeuf Cedex, France Tel: +33 1 6446 5201 Fax: +33 1 6446 5221 Email: c.s@fphcare.fr Germany Fisher & Paykel Healthcare GmbH & Co. KG, Deutschland, Österreich, Schweiz, Wiesenstrasse 49, D 73614 Schorndorf, Germany Tel: +49 7181 98599 0 Fax: +49 7181 98599 66 Hong Kong Tel: +852 2116 0032 Fax: +852 2116 0085 India Tel: +91 80 2309 6400 Ireland Tel: 1800 409 011 Fax: +44 1628 626 146 Italy Tel: +39 06 7839 2939 Fax: +39 06 7814 7709 Japan Tel: +81 3 5117 7110 Fax: +81 3 5117 7115 Korea Tel: +82 2 6205 6900 Fax: +82 2 6309 6901 Norway Tel: +47 21 60 13 53 Fax: +47 22 99 60 10 Russia Tel. and Fax: +7 495 782 21 50 Spain Tel: +34 902 013 346 Fax: +34 902 013 379 Sweden Tel: +46 8 564 76 680 Fax: +46 8 36 63 10 Switzerland Tel: 0800 83 47 63 Fax: 0800 83 47 54 Taiwan Tel: +886 2 8751 1739 Fax: +886 2 8751 5625 Turkey İthalatçı Firma: Fisher Paykel Sağlık Ürünleri Ticaret Limited Şirketi, İletişim Bilgileri: Ostim Mahallesi 1249. Cadde No:6, Yenimahalle, Ankara, Türkiye 06374, Tel: +90 312 354 34 12 Fax: +90 312 354 31 01 UK Fisher & Paykel Healthcare Ltd, Unit 16, Cordwallis Park, Clivemont Road, Maidenhead, Berkshire SL6 7BU, UK Tel: 0800 132 189 Fax: +44 1628 626 146 USA/Canada Tel: 1800 446 3908 or +1 949 453 4000 Fax: +1 949 453 4001

www.fphcare.com

REF 185041297 REV P 2020-03 © 2020 Fisher & Paykel Healthcare Limited

Tiếng Việt

BƯỜNG TẠO ẤM TỰ LÀM ĐẦY CÓ LỖ THÔNG HƠI

Buồng tạo ấm này được thiết kế để tạo ấm khí thở với các hệ thống dây thở Fisher & Paykel Healthcare.

THÔNG SỐ KỸ THUẬT

Tương thích với máy tạo độ ẩm Fisher & Paykel MR850. Tham khảo hướng dẫn sử dụng máy tạo độ ẩm.

KẾT NỐI GIAO DIỆN	Khớp nối hình côn ISO 5356-1
CỔNG KHÍ	22 mm Dương
THỂ TÍCH NÉN	280 mL
TUẦN THỦ	0,4 mL/cmH ₂ O
SỨC CẢN DÒNG @ 60 L/phút	0,52 cmH ₂ O
ÁP SUẤT HOẠT ĐỘNG TỐI ĐA	8 kPa
LƯU LƯỢNG ĐỈNH CỰC ĐAI	180 L/phút trong 30 giây
RÒ RỈ KHÍ @ 60 cmH₂O	<10 mL/phút

ĐINH NGHĨA BIỂU TƯỢNG

	Mức nước không chính xác, thay ngăn chứa nước MR290		Số lô
	Mức nước chính xác trong buồng tạo ấm MR290		Số tham chiếu
	Tham khảo hướng dẫn vận hành		Chỉ bán theo đơn
	Không làm bằng phthalate		Dấu CE 93/42/EEC
	Không làm bằng mú cao su tự nhiên		Ngày sản xuất
	Chỉ sử dụng một lần		Nhà sản xuất
	Hạn sử dụng		Thận trọng/ Tham khảo hướng dẫn sử dụng
	Sử dụng tối đa 14 Ngày		Sử dụng tối đa 7 Ngày
	Giới hạn nhiệt độ khi vận chuyển và bảo quản		Đại diện được ủy quyền tại Liên minh Châu Âu

CẢNH BÁO, THẬN TRỌNG VÀ LƯU Ý

⚠ CẢNH BÁO

- KHÔNG sử dụng lại sản phẩm này. Việc sử dụng lại có thể dẫn đến lây truyền các chất lây nhiễm, gián đoạn điều trị, gây tổn thương nghiêm trọng hoặc tử vong.
- Việc sử dụng hệ thống dây thở, buồng tạo ấm, các phụ kiện hoặc các kết hợp khác không được Fisher & Paykel Healthcare phê duyệt có thể dẫn đến hiệu suất của hệ thống tạo ấm kém, trực tiếp máy thở và gây hại cho bệnh nhân/ người dùng.
- KHÔNG chạm vào tấm làm nóng hoặc đế của buồng tạo ấm. Các bề mặt có thể vượt quá 85 °C. Việc không tuân thủ có thể dẫn đến bỏng da.

Việc không tuân thủ các cảnh báo sau có thể làm giảm hiệu suất của thiết bị hoặc ảnh hưởng đến sự an toàn (bao gồm cả khả năng gây tổn hại nghiêm trọng):

- Khi lắp máy tạo độ ẩm gần bệnh nhân, hãy đảm bảo rằng máy tạo độ ẩm luôn được đặt ở vị trí thấp hơn bệnh nhân.
- MR290V: KHÔNG sử dụng quá thời gian sử dụng tối đa là 14 ngày.
- MR290HFV: KHÔNG sử dụng quá thời gian sử dụng tối đa là 7 ngày.
- KHÔNG ngâm, rửa hoặc tiệt trùng sản phẩm này. Tránh tiếp xúc với hóa chất, chất tẩy rửa, hoặc nước rửa tay khử trùng.
- KHÔNG sử dụng buồng tạo ấm nếu mực nước lên cao hơn vạch mực nước tối đa.
- KHÔNG sử dụng buồng tạo ấm nếu các dấu niêm phong không còn nguyên vẹn khi nhận được, hoặc nếu thiết bị đã bị rơi.
- KHÔNG vận hành buồng tạo ấm ở góc quá 10°.
- KHÔNG tăng vọt nguồn nước cho đến khi đã tháo nắp màu xanh dương. Nếu phao chính bị hỏng, có thể xảy ra tình trạng bắn tóe nước vào hệ thống nếu buồng tạo ấm đang được vận hành ở mức vượt quá 80 L/phút.
- Tiến hành kiểm tra áp suất và rò rỉ trên hệ thống thở và kiểm tra các chỗ bị bít trước khi kết nối với bệnh nhân.
- Sử dụng nước vô trùng USP để hít thở hoặc sản phẩm tương tự để làm ấm. KHÔNG thêm các chất khác vào nước.
- Kiểm tra xem tất cả các kết nối có chặt không trước khi sử dụng.
- Nguồn nước phải cao hơn buồng tạo ấm ít nhất 50 cm.
- Đảm bảo có nguồn cấp nước được kết nối với buồng tạo ấm và có nước trong ngăn chứa.
- KHÔNG đổ nước quá 37 °C vào buồng tạo ấm.
- Đảm bảo đặt bộ động nguồn lưu lượng hoặc máy thở thích hợp trước khi kết nối bộ dây thở với bệnh nhân.
- Việc sử dụng MR290 trên áp suất hoạt động tối đa có thể dẫn đến nứt, rò rỉ nước và trong những trường hợp hiếm gặp có thể dẫn đến mất áp suất thông khí.
- Chỉ sử dụng MR290HFV với máy thông khí SensorMedics 3100B.

LƯU Ý

- Sử dụng dưới sự giám sát của nhân viên y tế đã qua đào tạo.
- Tham khảo quy trình của bệnh viện để biết các phương thức thải bỏ. Người dùng có thể tiếp xúc với chất dịch đường hô hấp trong quá trình thải bỏ.
- Tổ chức chịu trách nhiệm có trách nhiệm giải trình về tính tương thích của máy tạo độ ẩm và tất cả các bộ phận và phụ kiện được sử dụng để kết nối với bệnh nhân và các thiết bị khác trước khi sử dụng.