

Model: SKA-1A (SKB1A03)

CÁNG THƯƠNG GẤP



Giới thiệu:

Cáng thương gấp được sử dụng chủ yếu như thiết bị sơ cứu trong xe cứu thương để vận chuyển bệnh nhân, có thể gấp lại được, thuận tiện cho việc cất trữ và vận chuyển.

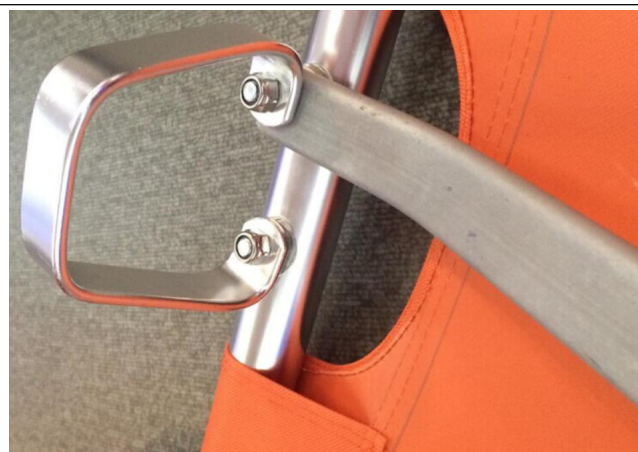
Mô tả sản phẩm:

-
-
-
-
- Bàn đạp chân và thanh bản lề
- M (Kích thước mở rộng): 215*55*13cm
- M (Kích thước gấp): 182*9*17cm
- Trọng lượng: 159kg

PRODUCTS SHOW



Có thể gập lại
theo chiều dọc



Bàn đạp chân và lưng cứng rất chắc chắn

